

---

# Verkehrsunfallstatistik 2014

## Kanton Graubünden

---



Kantonspolizei Graubünden  
Polizia chantunala dal Grischun  
Polizia cantonale dei Grigioni



Chur, 24. März 2015

## Vorwort

Geschätzte Leserinnen und Leser

In der Beilage erhalten Sie die Verkehrsunfallstatistik der Kantonspolizei Graubünden für das Jahr 2014 in einer neuen Aufmachung. Die Veränderung im Erscheinungsbild resultiert daraus, dass das System "VUSTA" per 1. Januar 2014 durch das Bundessystem "MISTRA" (Managementinformationssystem Strasse und Strassenverkehr) abgelöst wurde und damit gleichzeitig Vorgaben bezüglich Aufbau und Gliederung der Standardstatistik erlassen wurden. Dies führt einerseits zu einem einheitlichen Auftritt der kantonalen Verkehrsunfallstatistiken wie auch zu einer Erleichterung für interkantonale Vergleiche.

Die vorliegende Unfallstatistik ist keine absolute Darstellung des wirklichen Unfallgeschehens. Unfälle, welche der Polizei nicht gemeldet werden, sind in der Statistik nicht erfasst.

### *Unfallgeschehen im Überblick*

Im Jahre 2014 ereigneten sich im Kanton Graubünden insgesamt 2'202 polizeilich registrierte Verkehrsunfälle. Gegenüber dem Vorjahr entspricht dies einer Abnahme um rund 10%. Die Anzahl der verletzten Personen hat leicht zugenommen. Von den insgesamt 679 (+5%) verletzten Personen, waren 76 schwer und 603 leicht verletzt. Hingegen muss bei den durch Verkehrsunfälle verursachten Todesfällen eine Zunahme verzeichnet werden. So starben im vergangenen Jahr auf Bündner Strassen 16 Personen, d.h. 4 (+ 33%) Personen mehr als im 2013.

### *Unfallort*

Am meisten Unfälle (1'205) geschahen im 2014, wie bereits im 2013, auf den Hauptstrassen. Auf Nebenstrassen waren es 693 und auf Autobahnen 97. Auf der Autobahn kann eine leichte Abnahme der Verkehrsunfälle von 100 auf 97 festgestellt werden. 36 (+ 20%) Personen wurden leicht und 1 Person (- 50%) schwer verletzt. In diesem Jahr kam es auf der Autobahn zu einem tödlichen Verkehrsunfall. Eine leichte Zunahme der Verkehrsunfälle ist auf Autostrassen zu erkennen. Bei 94 (+ 4%) Unfällen wurden 54 Personen leicht und 3 schwer verletzt. Eine Person wurde getötet.

### *Unfalltypengruppen*

Mit 792 (35.6%) Fällen machten die Unfälle mit Tieren auch in diesem Jahr einen sehr hohen Anteil in der Gruppe der Unfalltypen aus. Neben 601 (27.3%) Schleuder- und Selbstunfällen und 186 (8.4%) Auffahrunfällen mussten 157 Frontalkollisionen mit Gegenverkehr ohne Überholen registriert werden. 6 der insgesamt 16 durch Verkehrsunfälle tödlich verunglückten Personen kamen bei einem Schleuder- bzw. Selbstunfall ums Leben. 3 starben bei einem Überholmanöver, 2 bei Frontalkollisionen und 2 bei Fussgängerunfällen. 1 Person geriet anlässlich eines Parkiermanövers über den Fahrbahnrand hinaus und stürzte ab. 1 weitere Person starb nach einer Geisterfahrt und eine Person kam durch einen technischen Defekt am Fahrzeug ums Leben.

### *Strassenzustand und Witterung*

Mit Abstand am meisten Unfälle, nämlich 1'463 (- 6%), ereigneten sich auch im Berichtsjahr auf trockener Fahrbahn und 1'230 (-11%) bei schönem Wetter. Es ist davon auszugehen, dass die Aufmerksamkeit der Fahrzeuglenker bei schwierigen Strassenverhältnissen und schlechter Sicht erhöht ist und sich diese der Gefahren bewusst sind. Dadurch wird auch die gefahrene Geschwindigkeit entsprechend angepasst.

### *Verkehrsteilnehmer*

Bei der Statistik betreffend die an Unfällen beteiligten Fahrzeugarten belegen die Personenwagen mit einer Anzahl von 2'321 Stück die Spitzenposition. Dies widerspiegelt die Situation auf den Strassen; so machen die Personenwagen mit schweizweit insgesamt 4,38 Mio. den grössten Anteil am Motorfahrzeugbestand aus. Insgesamt waren 141 (+0 %) Lieferwagen, 184 (+ 13%) Motorräder und 66 Lastwagen 66 (-13%) an Unfällen beteiligt.

Im 2014 wurden 42 (+ 8%) Fussgänger bei Verkehrsunfällen verletzt und 2 (- 33%) getötet. Bei den 13 (- 7%) Unfällen, welche sich auf Fussgängerstreifen ereigneten, wurden 8 Personen leicht und 1 Person schwer verletzt. Der Anstieg der Unfälle mit Fussgängerbeteiligung gegenüber dem Vorjahr von 48 auf 52 zeigt auf, dass in diesem Bereich weitere Anstrengungen notwendig sind, sei dies mit verstärkten Kontrollen oder aber mit baulichen Massnahmen und medialen Appellen.

Bei Unfällen mit Fahrrädern wurden 72 (+ 6%) Personen verletzt, davon 58 leicht und 14 schwer. Zwei Personen zogen sich bei Selbstunfällen tödliche Verletzungen zu. 5 verletzte Personen (- 44%) waren bei Unfällen mit E-Bikes zu verzeichnen. Dabei verletzten sich 4 leicht und 1 Person schwer.

Die Anzahl Unfälle mit Motorrädern blieb im 2014 gleich hoch wie im Vorjahr. Auch die Anzahl der Verletzten blieb auf dem gleich hohen Niveau. Unerfreulich ist die Tatsache, dass in diesem Berichtsjahr mehr als doppelt so viele Motorradlenker und Mitfahrer starben als im Vorjahr. So waren 6 tödliche Verkehrsunfälle mit total 7 getöteten Personen zu verzeichnen. Bei 3 dieser Unfälle mit tödlichem Verlauf war die Fahrbahn trocken und das Wetter schön. Bei den anderen 3 Unfällen war die Strasse nass und es regnete.

### *Führerausweissalter*

Neulenkern sind diejenigen Fahrzeuglenker, welche am häufigsten für die Verursachung eines Verkehrsunfalles mit Personenschaden verantwortlich sind. 38 Verkehrsunfälle mit Personenschaden wurden von Lenkern verursacht, welche noch nicht ein Jahr im Besitz der Fahrerlaubnis waren und 24 von Fahrzeuglenkern, welche über ein Jahr den Führerausweis besaßen. Die dritthöchste Anzahl (16) weisen diejenigen Lenker aus, welche seit 8 Jahren berechtigt sind, ein Fahrzeug zu führen.

### *Unfallursachen*

Neben der Unfallursache "Einfluss Dritter", welche in 819 Fällen Auslöser für einen Unfall war - es handelte sich dabei grösstenteils um Wildunfälle - ist im Kanton Graubünden, wie auch in der übrigen Schweiz, überhöhte Geschwindigkeit mit 351 (- 20%) Unfällen die häufigste Unfallursache. In rund 202 Unfällen wurde das Vortrittsrecht missachtet. Das Links-/Rechtsfahren und das Einspuren waren im 2014 156 Mal für einen Verkehrsunfall ursächlich.

Bei 100 Unfällen kam als Ursache für einen Verkehrsunfall Unaufmerksamkeit und Ablenkung zu tragen. Die Arten von Ablenkungen sind vielfältig. Die höchsten Werte weisen momentane Unaufmerk-

samkeit, mangelnde Vertrautheit mit der Strecke und mangelnde Fahrpraxis aus. Nicht weniger gefährlich sind jedoch die weiteren aufgeführten Verhalten wie beispielsweise Ablenkung durch das Telefonieren während der Fahrt oder das Bedienen des Radios oder Routenplaners.

Bei 110 Verkehrsunfällen standen die Lenker unter Alkoholeinfluss. Dies bedeutet im Vergleich zum Vorjahr eine Abnahme von insgesamt 37 (-23.6%) Unfällen, was sehr positiv zu werten ist. Erschreckend ist hingegen die Tatsache, dass bei sechs Unfallverursachern mit Personenschaden ein Messergebnis von über zwei Promille nachgewiesen werden konnte.

#### *Fazit*

In Beachtung des immer grösser werdenden Verkehrsaufkommens ist es sehr erfreulich, dass die Anzahl der Verkehrsunfälle gegenüber den letzten zwei Jahren stark abgenommen hat. Tragisch ist hingegen die starke Zunahme der bei Verkehrsunfällen getöteten Personen. Trotz des Wissens, dass die Verkehrsunfälle auch in Zukunft nicht gänzlich vermieden werden können, ist es unser grosses Bestreben, mit Prävention, gezielten Kontrollen und strassenbaulichen Anpassungen die Unfallzahlen weiter zu reduzieren.



Major Barbara Hubschmid  
Chefin Verkehrspolizei



# Inhaltsverzeichnis



Struktur	Nr.	Titel	Überblick
Wieviel	A0	Unfallgeschehen im Überblick	Überblick
	A1	Unfälle nach Unfallfolgen	Unfälle
	A2	Verunfallte Personen nach Unfallfolgen	Verunfallte
	A3	Entwicklung der Unfälle nach Unfallfolgen	Unfälle: Entwicklung
	A4	Entwicklung der verunfallten Personen nach Unfallfolgen	Verunfallte: Entwicklung
Wo	B0	Unfallgeschehen im Überblick	Überblick
	B1	Unfälle nach Unfallfolgen, Ortslage und Strassenart	Ortslage, Strassenart
	B2	Verunfallte Personen nach Unfallfolgen und Strassenart	Strassenart
	B3	Unfälle nach Unfallfolgen und Gemeinden	Gemeinden
Wie	C1	Unfälle nach Unfallfolgen und Unfalltypengruppen	Unfalltypengruppen
	C2	Unfälle nach Unfallfolgen und Strassenzustand	Strassenzustand
	C3	Unfälle nach Unfallfolgen und Witterung	Witterung
	C4	Unfälle nach Unfallfolgen und Lichtverhältnis	Lichtverhältnis
Wann	D1	Unfälle nach Unfallfolgen und Monat	Monat
	D2	Unfälle nach Unfallfolgen und Wochentag	Wochentag
	D3	Unfälle nach Unfallfolgen und Unfallzeit	Unfallzeit
Wer	E1	Personen nach Unfallfolgen und Verkehrsteilnahme	Verkehrsteilnahme
	E2	Verunfallte Fussgänger nach Unfallfolgen und Alter	Fussgänger
	E3	Auf Fussgängerstreifen verunfallte Fussgänger nach Unfallfolgen und Alter	Fussgängerstreifen
	E4	Verunfallte Zweirad-Lenker und Mitfahrer nach Alter	Zweirad
	E5	Verunfallte Kinder (Personen unter 15 Jahren) nach Unfallfolgen und Verkehrsteilnahme	Kinder
	E6	Hauptverursacher von Unfällen mit Personenschaden nach Verkehrsteilnahme und Alter	Alter, Hauptverursacher
	E7	Hauptverursacher (Lenker) von Unfällen mit Personenschaden nach Verkehrsmittel und Führerausweisalter	Führerausweisalter
	E8	Verunfallte Personen nach Unfallfolgen, Geschlecht und Alter	Alter, Geschlecht
	E9	Hauptverursacher von Unfällen mit Personenschaden nach Verkehrsteilnahme und Alkoholkonzentration (Atemtest in Promille)	Alkoholkonzentration
Warum	F1	Unfälle nach Unfallfolgen, Ortslage (ausserorts inkl. Autobahn) und Hauptursache	Hauptursache
	F2	Häufigkeit der Ursachen in Unfällen nach Unfallfolgen und Ortslage (ausserorts inkl. Autobahn, Merfnennungen möglich)	Ursachen
	F3	Unfälle mit der Ursachenuntergruppe Geschwindigkeit nach Unfallfolgen und Unfalltypengruppen	Geschwindigkeit
	F4	Unfälle mit der Ursache Alkohol nach Unfallfolgen und Unfalltypengruppen	Alkohol
	F5	Unfälle mit der Ursachenuntergruppe Unfaumerksamkeit und Ablenkung nach Unfallfolgen und Unfalltypengruppen	Unaufmerksamkeit und Ablenkung



# Begriffsdefinitionen



- Verkehrsunfall:** Ein Verkehrsunfall ist ein unvorhergesehenes, in der Regel schuldhaft herbeigeführtes Ereignis, welches Personen- und/oder Sachschaden zur Folge hat.
- Ursachen:** Als Ursache wird der Umstand bezeichnet, der zum Unfall geführt hat. Pro Unfall sind bis zu drei Ursachen möglich. Unter Hauptursache versteht man die Ursache, die hauptsächlich zum Unfall geführt hat (z.B. Alkohol).
- Unfalltyp:** Unter Unfalltyp versteht man den Verkehrsvorgang bzw. die Konfliktsituation, welche für die Entstehung des Unfalls massgebend ist (Schleuder- oder Selbstunfall, Auffahrunfall, Abbiegeunfall, Frontalkollision usw.).
- Objekte:** Objekte sind die an einem Verkehrsunfall beteiligten Fahrzeuge oder Fussgänger.
- Verunfallte:** Bei den verunfallten Personen unterscheidet man zwischen leichtverletzten, schwerverletzten und getöteten Personen.

## Leichtverletzt

Geringe Beeinträchtigung, leichte Einschränkung der Bewegungen, Verlassen der Unfallstelle aus eigener Kraft möglich, ambulante Behandlung.

## Schwerverletzt

Schwere, sichtbare Beeinträchtigung, normale Aktivität zu Hause für mind. 24 Std verhindert, Spitalaufenthalt von mehr als 1 Tag.

## Getötete Personen:

Auf der Unfallstelle verstorbene oder innert 30 Tagen an den Unfallfolgen verstorbene Personen.

Bei den schwer verletzten Personen wird ab dem nächsten Jahr neu als erheblich verletzte (stationäre Behandlung im Spital) und lebensbedrohlich verletzte (Intensivstation) Personen unterteilt.



## A0\*) Unfallgeschehen im Überblick, Januar - Dezember 2014

	Januar - Dezember 2014	Januar - Dezember 2013
Total Unfälle	2'202	2'422
mit Personenschaden	526	498
mit Getöteten	15	12
mit Schwerverletzten	70	68
mit Leichtverletzten	441	418
mit Sachschaden	1'676	1'924
Total Verunfallte	695	658
Getötete	16	12
Schwerverletzte	76	74
Leichtverletzte	603	572

### Verunfallte Personen nach Verkehrsteilnahme

	Januar - Dezember 2014			Januar - Dezember 2013		
	Getötete	Schwer-verletzte	Leicht-verletzte	Getötete	Schwer-verletzte	Leicht-verletzte
Total	16	76	603	12	74	572
Personenwagen	4	19	361	4	29	331
Motorrad	7	28	103	3	27	105
Fahrrad	2	14	58	0	7	52
E-Bike	0	1	4	0	1	8
Fussgänger	2	5	37	3	5	34
auf Fussgängerstreifen	0	1	8	1	1	12
neben Fussgängerstreifen	2	4	29	2	4	22
Andere	1	9	40	2	5	42

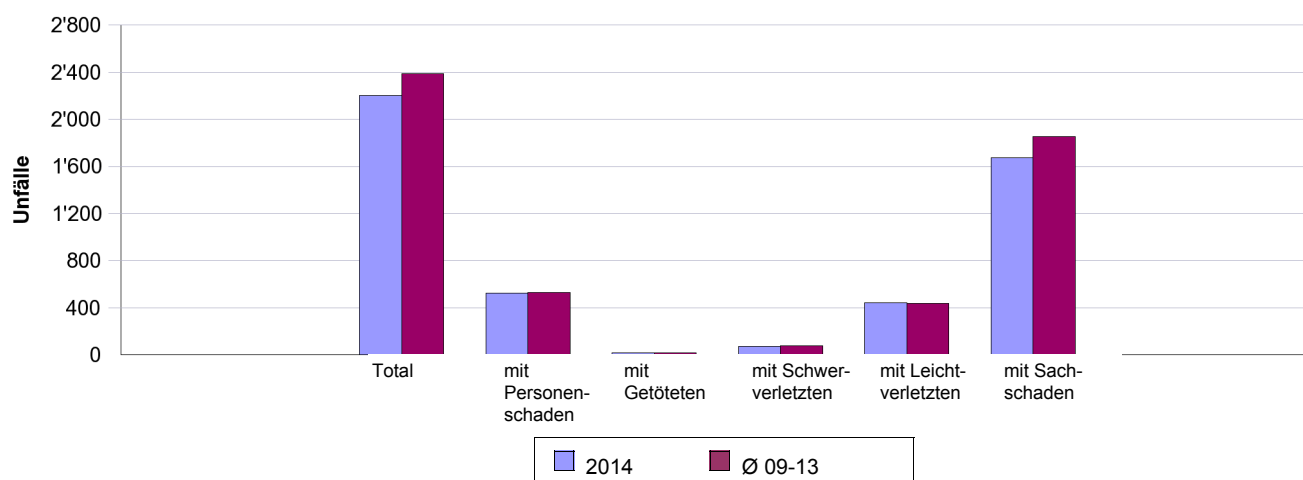
### Unfälle mit Personenschaden mit...

	Januar - Dezember 2014			Januar - Dezember 2013		
	mit Getöteten	mit Schwer-verletzten	mit Leicht-verletzten	mit Getöteten	mit Schwer-verletzten	mit Leicht-verletzten
... der Ursachenuntergruppe Geschwindigkeit (41)	8	34	152	7	38	155
... der Ursache Alkohol (1101, 5101)	1	5	29	2	11	32
... der Ursache Betäubungsmittel (1102, 5102)	0	1	11	0	1	8
... der Ursache Arzneimittel (1103, 5103)	0	0	2	0	2	1

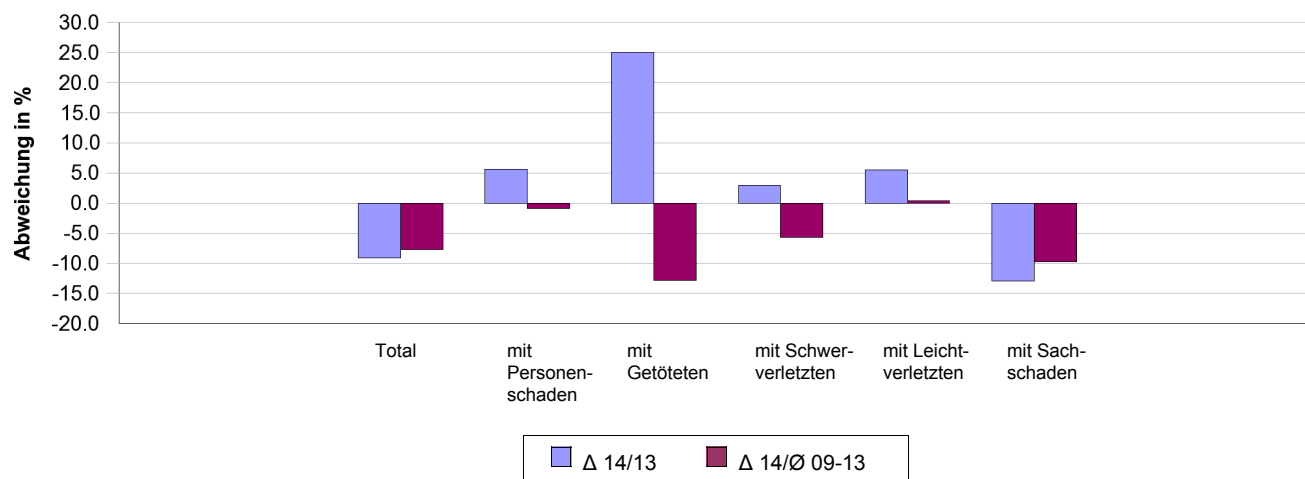


A1) Unfälle nach Unfallfolgen, 2014						
	2014	2013	Δ 14/13		Ø 09-13	Δ 14/Ø 09-13
			absolut	in %	absolut	in %
Total	2'202	2'422	-220	-9.1	2'387	-7.7
mit Personenschaden	526	498	28	5.6	531	-0.9
mit Getöteten	15	12	3	25.0	17	-12.8
mit Schwerverletzten	70	68	2	2.9	74	-5.7
mit Leichtverletzten	441	418	23	5.5	439	0.4
mit Sachschaden	1'676	1'924	-248	-12.9	1'856	-9.7

Vergleich der Unfälle 2014 mit dem Durchschnitt 2009-2013



Vergleich der Unfälle 2014 mit 2013 sowie mit der Periode 2009-2013

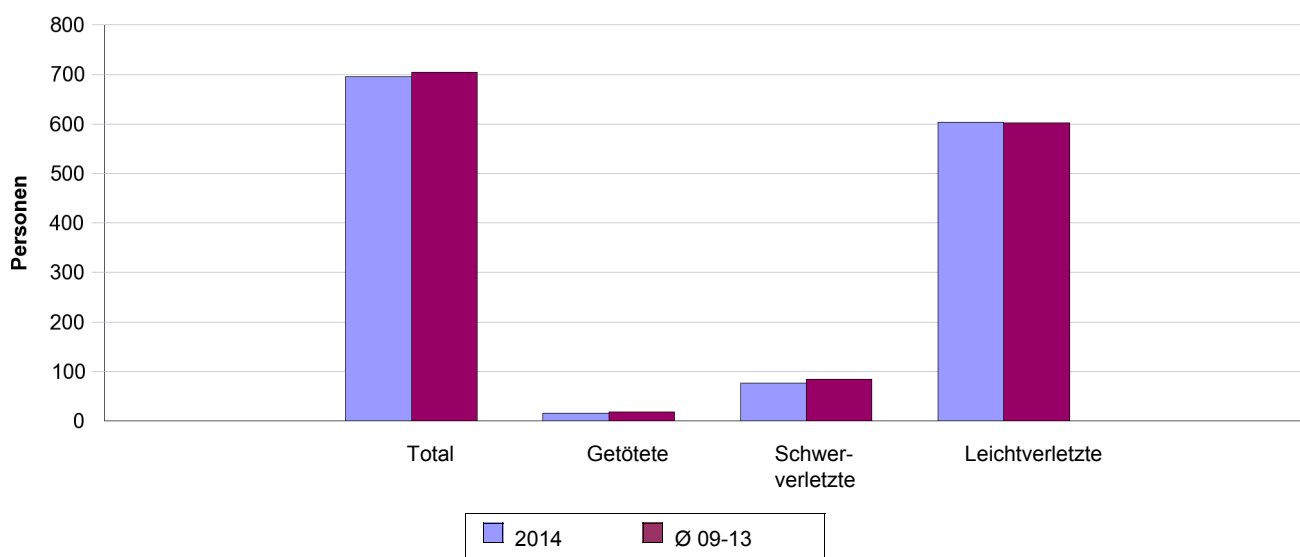




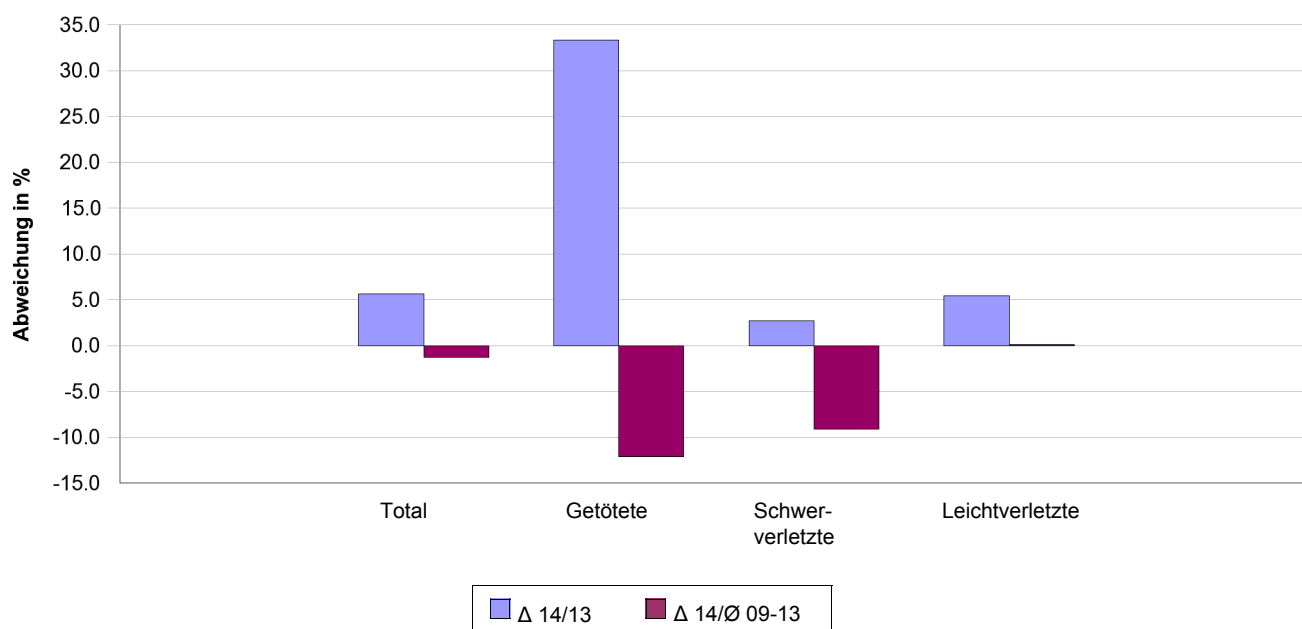


A2) Verunfallte Personen nach Unfallfolgen, 2014						
	2014	2013	$\Delta$ 14/13		$\emptyset$ 09-13	$\Delta$ 14/ $\emptyset$ 09-13
			absolut	in %	absolut	in %
Total	695	658	37	5.6	704	-1.3
Getötete	16	12	4	33.3	18	-12.1
Schwerverletzte	76	74	2	2.7	84	-9.1
Leichtverletzte	603	572	31	5.4	602	0.1

Vergleich der verunfallten Personen 2014 mit dem Durchschnitt 2009-2013



Vergleich der verunfallten Personen 2014 mit 2013 sowie mit der Periode 2009-2013

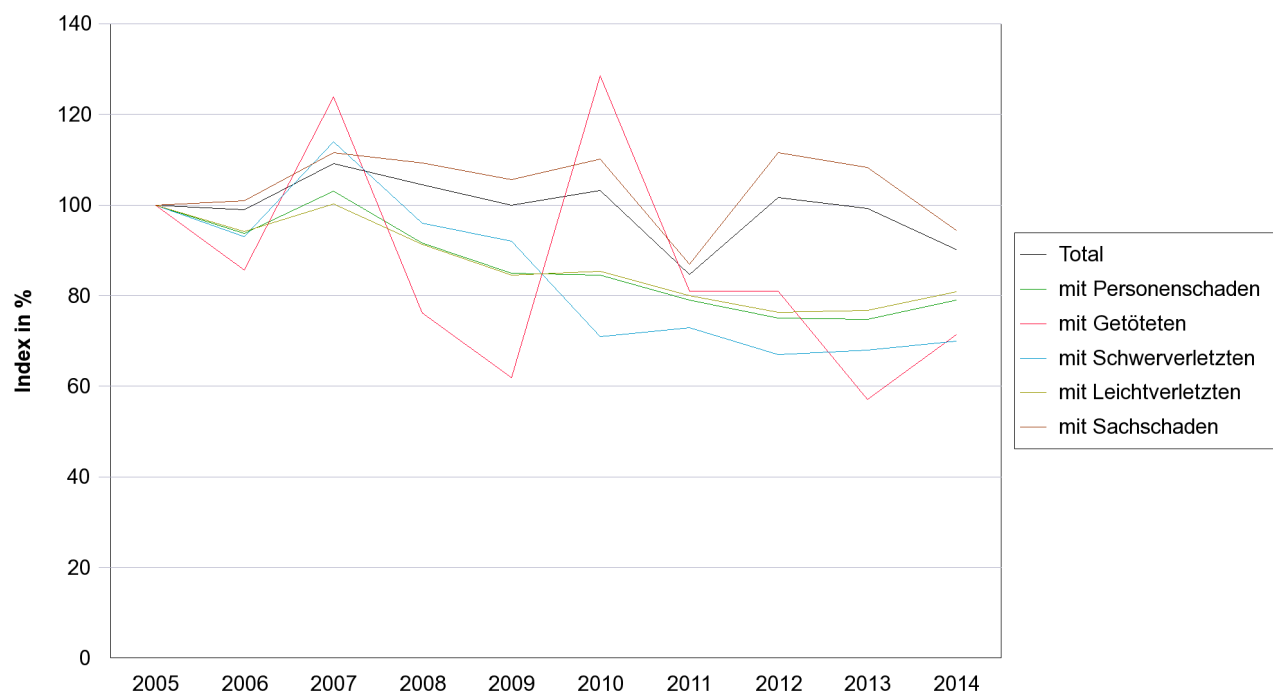




### A3) Entwicklung der Unfälle nach Unfallfolgen, 2005-2014

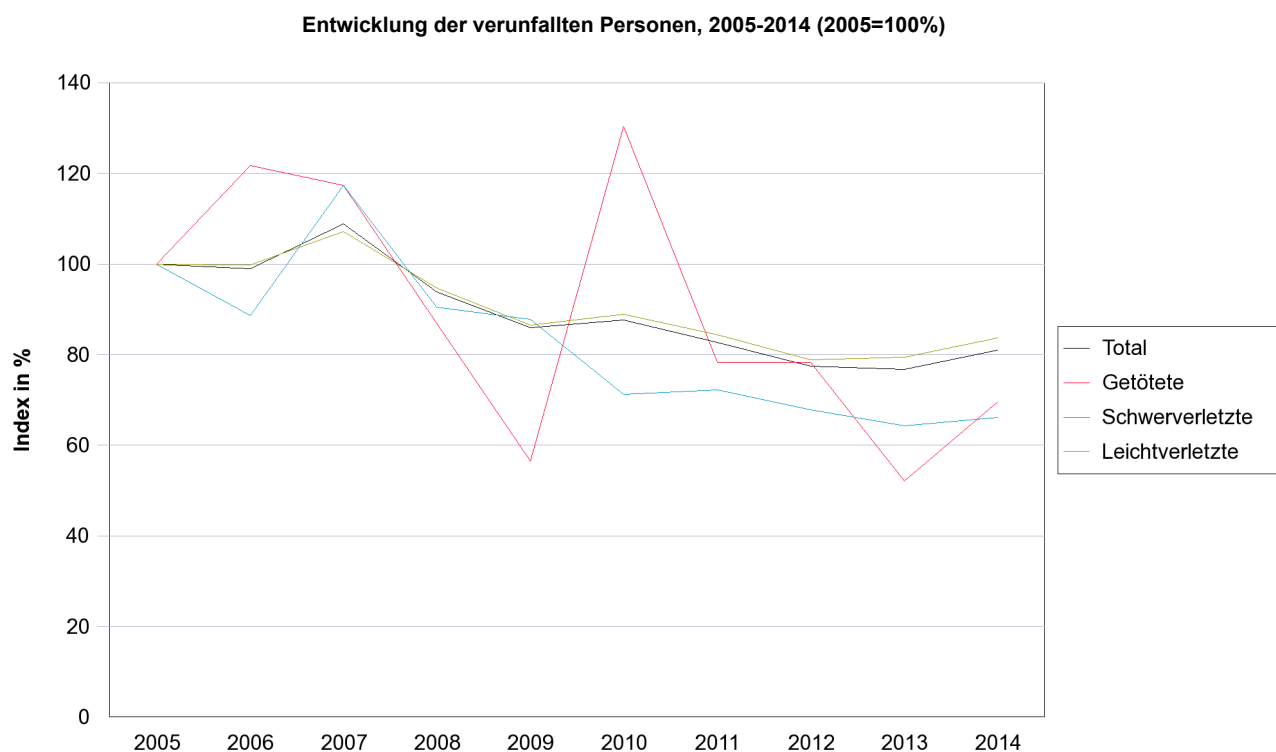
	2005	2006	2007	2008	2009	2010	2011	2012	2013	2014
Total	2'442	2'417	2'667	2'551	2'442	2'519	2'069	2'481	2'422	2'202
mit Personenschaden	666	624	686	610	566	563	526	500	498	526
mit Getöteten	21	18	26	16	13	27	17	17	12	15
mit Schwerverletzten	100	93	114	96	92	71	73	67	68	70
mit Leichtverletzten	545	513	546	498	461	465	436	416	418	441
mit Sachschaden	1'776	1'793	1'981	1'941	1'876	1'956	1'543	1'981	1'924	1'676

Entwicklung der Unfälle, 2005-2014 (2005=100%)





A4) Entwicklung der verunfallten Personen nach Unfallfolgen, 2005-2014										
	2005	2006	2007	2008	2009	2010	2011	2012	2013	2014
Total	858	849	934	806	737	752	709	664	658	695
Getötete	23	28	27	20	13	30	18	18	12	16
Schwerverletzte	115	102	135	104	101	82	83	78	74	76
Leichtverletzte	720	719	772	682	623	640	608	568	572	603





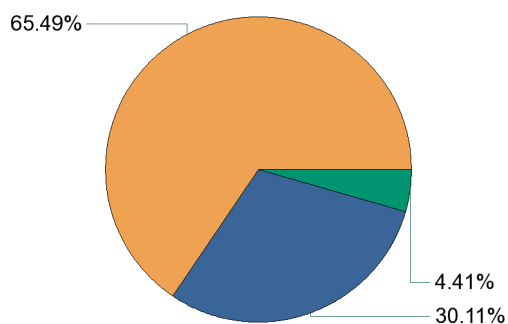
<b>B0*) Unfallgeschehen im Überblick (ohne Autobahn und Autostrasse), 2010-2014</b>					
	<b>2010</b>	<b>2011</b>	<b>2012</b>	<b>2013</b>	<b>2014</b>
Unfälle mit Personenschaden	515	470	453	452	474
Getötete	23	13	15	12	14
Schwerverletzte	75	77	74	69	72
Leichtverletzte	575	524	504	503	513
Verunfallte Fussgänger	62	45	52	42	44
Verunfallte Kinder	42	32	24	30	32
<b>Unfälle mit Personenschaden (ohne Autobahn und Autostrasse) nach Unfalltypengruppen, 2010-2014</b>					
	<b>2010</b>	<b>2011</b>	<b>2012</b>	<b>2013</b>	<b>2014</b>
Total	515	470	453	452	474
0 Schleuder- oder Selbstunfall	193	179	170	162	175
1 Überholunfall, Fahrstreifenwechsel	31	16	17	23	22
2 Auffahrunfall	65	76	77	61	60
3 Abbiegeunfall	25	28	22	22	25
4 Einbiegeunfall	56	58	49	58	63
5 Überqueren der Fahrbahn	12	10	6	13	16
6 Frontalkollision	78	62	59	67	56
7 Parkierunfall	2	2	0	3	8
8 Fussgängerunfall	43	38	43	38	39
9 Tierunfall	8	1	10	4	6
00 Andere	2	0	0	1	4
<b>Objekte in Unfällen mit Personenschaden (ohne Autobahn und Autostrasse) nach Verkehrsteilnahme, 2010-2014</b>					
	<b>2010</b>	<b>2011</b>	<b>2012</b>	<b>2013</b>	<b>2014</b>
Total	905	830	792	797	818
Personenwagen	520	496	468	470	476
Motorrad	119	121	109	116	118
Kleinmotorrad	15	12	7	11	12
Motorfahrrad	5	9	8	4	7
Fahrrad	87	74	59	69	79
Lastwagen	19	13	27	18	11
ÖV	2	5	5	4	2
Fussgänger	73	51	56	47	46
Andere	65	49	53	58	67



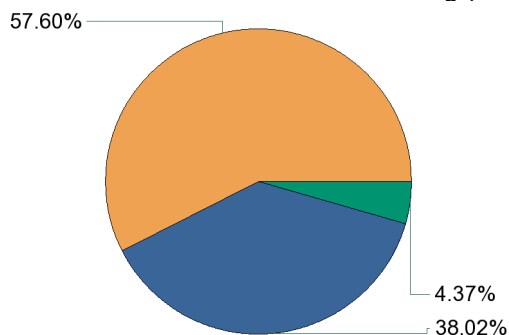
## B1) Unfälle nach Unfallfolgen, Ortslage und Strassenart, 2014

	Total				mit Personenschaden				mit Sachschaden			
	2014	2013	Δ 14/13	Ø 09-13	2014	2013	Δ 14/13	Ø 09-13	2014	2013	Δ 14/13	Ø 09-13
Total	2'202	2'422	-220	2'387	526	498	28	531	1'676	1'924	-248	1'856
Total innerorts (ohne Autobahn)	663	702	-39	726	200	190	10	199	463	512	-49	527
Autostrasse	0	0	0	0	0	0	0	0	0	0	0	0
Hauptstrasse	210	271	-61	293	81	85	-4	98	129	186	-57	195
Nebenstrasse	353	329	24	341	108	95	13	92	245	234	11	248
Nebenanlage	0	0	0	22	0	0	0	3	0	0	0	20
Andere	100	102	-2	70	11	10	1	7	89	92	-3	64
Total ausserorts (ohne Autobahn)	1'442	1'620	-178	1'563	303	286	17	311	1'139	1'334	-195	1'252
Autostrasse	94	90	4	106	29	24	5	28	65	66	-1	78
Hauptstrasse	995	1'173	-178	1'182	189	205	-16	226	806	968	-162	957
Nebenstrasse	340	336	4	254	80	50	30	51	260	286	-26	203
Nebenanlage	1	2	-1	4	1	1	0	1	0	1	-1	3
Andere	12	19	-7	16	4	6	-2	6	8	13	-5	10
Autobahn	97	100	-3	98	23	22	1	20	74	78	-4	78

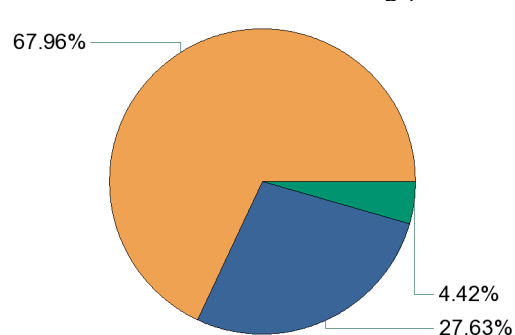
Total Unfälle nach Ortslage, 2014



Unfälle mit Personenschaden nach Ortslage, 2014



Unfälle mit Sachschaden nach Ortslage, 2014



innerorts      ausserorts      Autobahn



## B2) Verunfallte Personen nach Unfallfolgen und Strassenart, 2005-2014

	Verunfallte						
	Total	Autobahn	Autostrasse	Hauptstrasse	Nebenstrasse	Nebenanlage	Andere
2005	858	26	47	571	195	0	19
2006	849	28	70	526	204	0	21
2007	934	61	40	601	208	0	24
2008	806	36	44	515	188	0	23
2009	737	26	41	488	168	0	14
2010	752	29	50	483	173	9	8
2011	709	39	56	438	156	6	14
2012	664	25	46	411	163	0	19
2013	658	32	42	398	167	1	18
2014	695	38	58	372	211	1	15

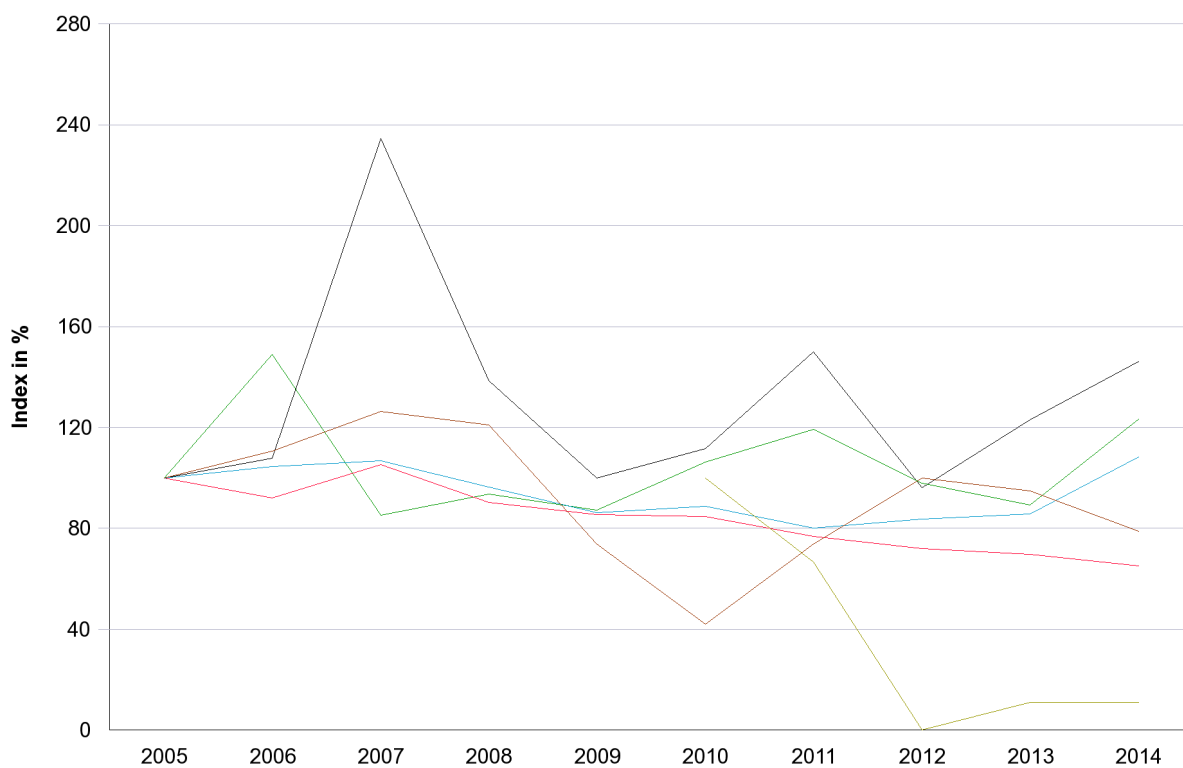
	Getötete						
	Total	Autobahn	Autostrasse	Hauptstrasse	Nebenstrasse	Nebenanlage	Andere
2005	23	1	4	13	4	0	1
2006	28	0	10	12	5	0	1
2007	27	1	5	12	8	0	1
2008	20	2	1	10	7	0	0
2009	13	0	1	7	4	0	1
2010	30	2	5	16	7	0	0
2011	18	0	5	7	5	0	1
2012	18	0	3	10	5	0	0
2013	12	0	0	5	6	0	1
2014	16	1	1	10	4	0	0

	Schwerverletzte						
	Total	Autobahn	Autostrasse	Hauptstrasse	Nebenstrasse	Nebenanlage	Andere
2005	115	2	3	75	29	0	6
2006	102	1	8	62	28	0	3
2007	135	5	7	86	32	0	5
2008	104	0	2	70	27	0	5
2009	101	1	5	71	21	0	3
2010	82	2	5	43	30	2	0
2011	83	1	5	50	22	1	4
2012	78	0	4	45	24	0	5
2013	74	2	3	43	23	0	3
2014	76	1	3	34	35	0	3

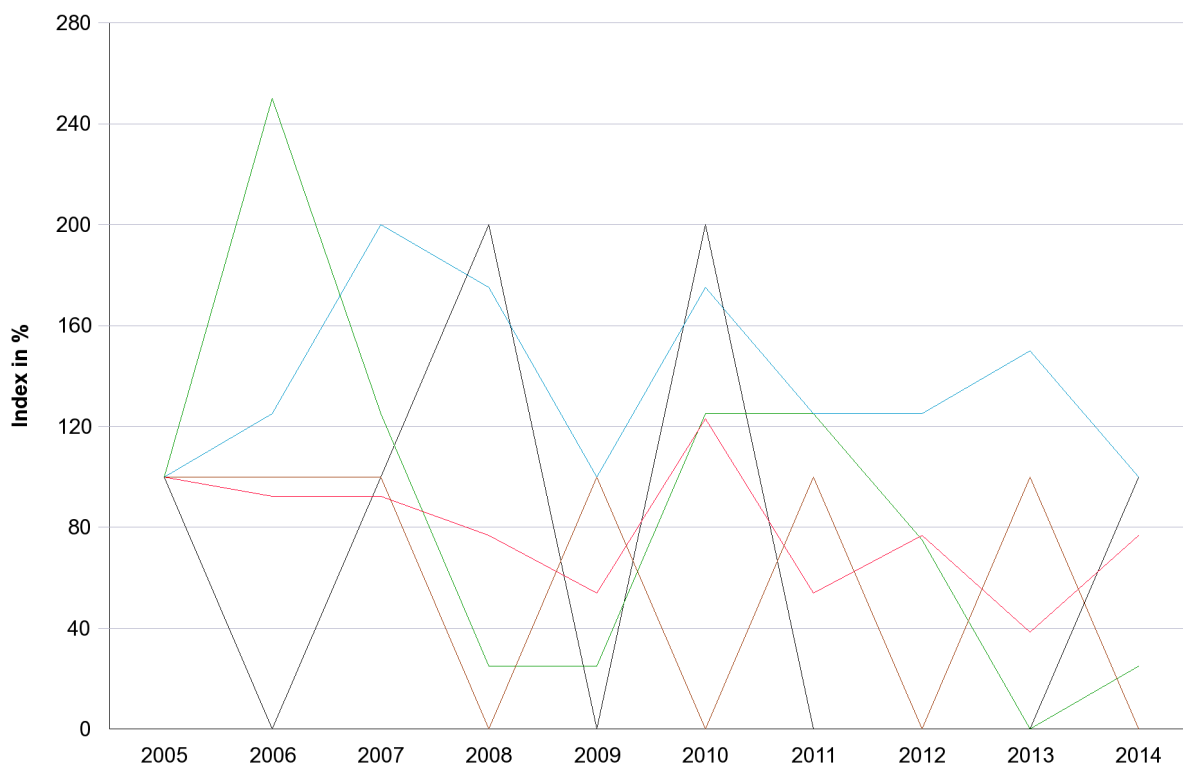
	Leichtverletzte						
	Total	Autobahn	Autostrasse	Hauptstrasse	Nebenstrasse	Nebenanlage	Andere
2005	720	23	40	483	162	0	12
2006	719	27	52	452	171	0	17
2007	772	55	28	503	168	0	18
2008	682	34	41	435	154	0	18
2009	623	25	35	410	143	0	10
2010	640	25	40	424	136	7	8
2011	608	38	46	381	129	5	9
2012	568	25	39	356	134	0	14
2013	572	30	39	350	138	1	14
2014	603	36	54	328	172	1	12



Verunfälle nach Strassenart, 2005-2014 (2005=100%)



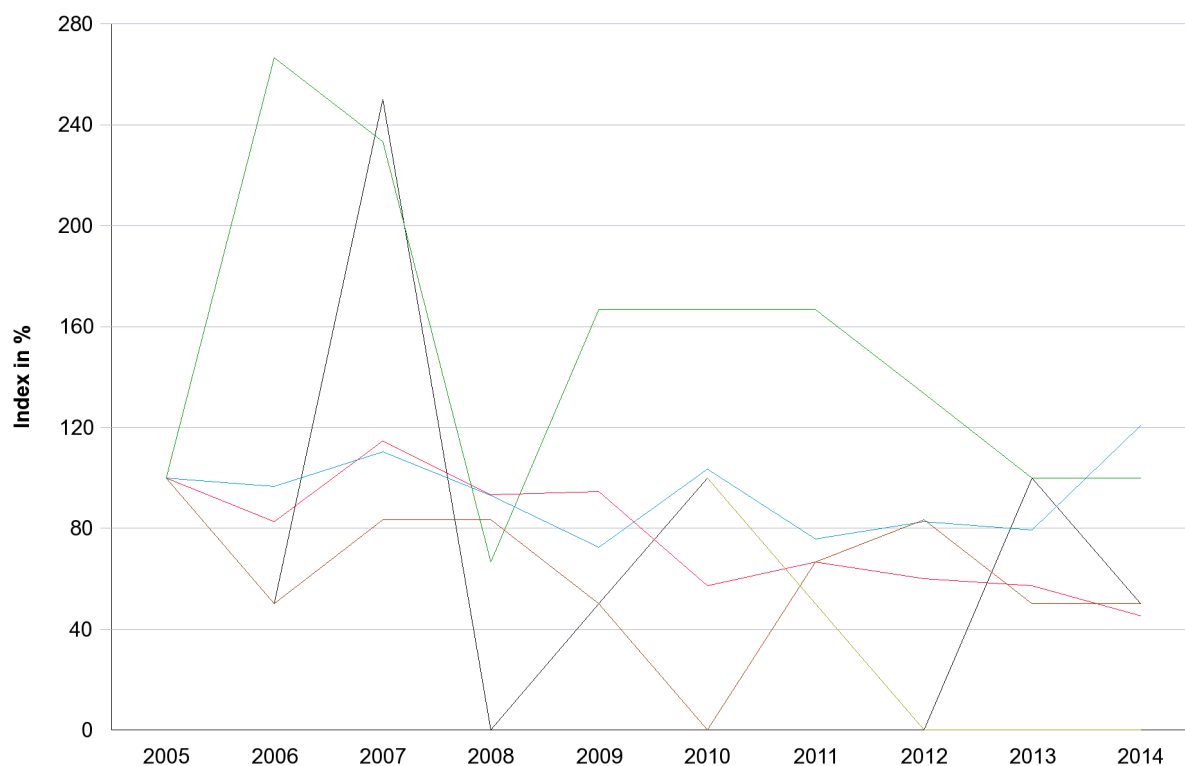
Getötete nach Strassenart, 2005-2014 (2005=100%)



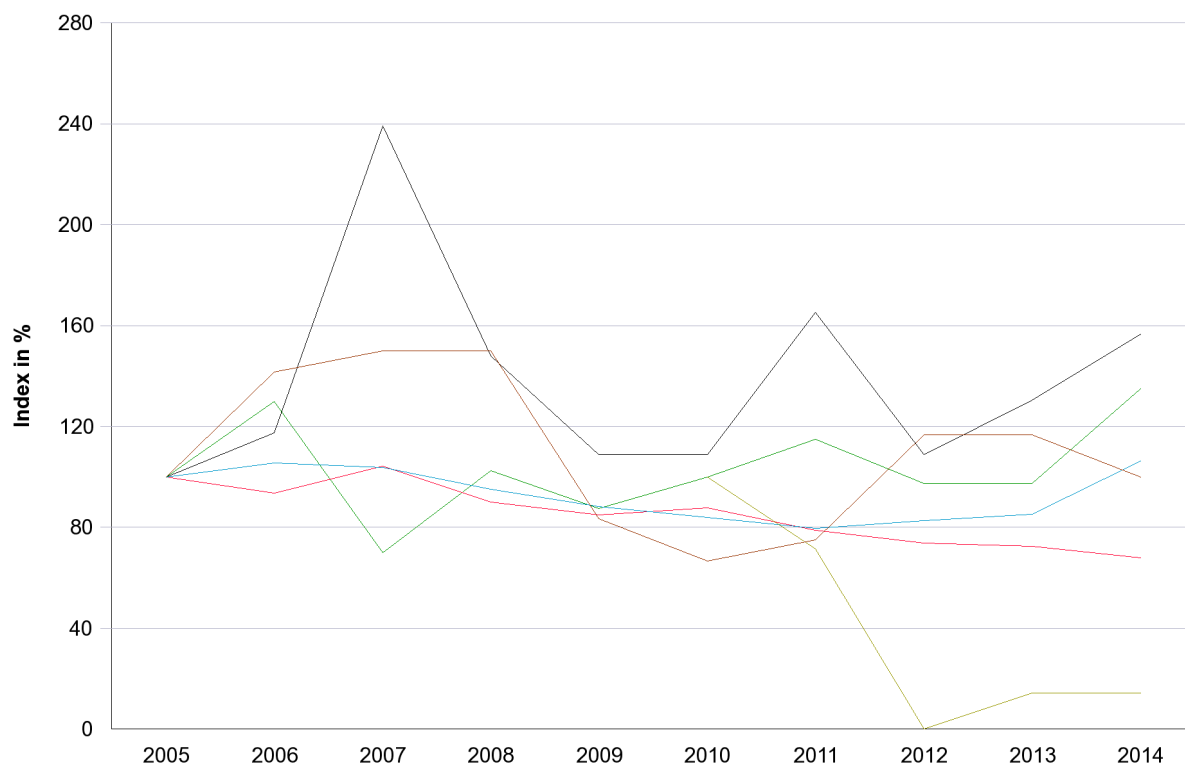
— Autobahn — Autostrasse — Hauptstrasse — Nebenstrasse — Nebenanlage — Andere



**Schwerverletzte nach Strassenart, 2005-2014 (2005=100%)**



**Leichtverletzte nach Strassenart, 2005-2014 (2005=100%)**



— Autobahn — Autostrasse — Hauptstrasse — Nebenstrasse — Nebenanlage — Andere





### B3\*) Unfälle nach Unfallfolgen und Gemeinden, 2014

	Total				mit Personenschaden				mit Sachschaden			
	2014	2013	$\Delta$ 14/13	$\emptyset$ 09-13	2014	2013	$\Delta$ 14/13	$\emptyset$ 09-13	2014	2013	$\Delta$ 14/13	$\emptyset$ 09-13
Total	2'202	2'422	-220	2'387	526	498	28	531	1'676	1'924	-248	1'856
Alvaneu	17	21	-4	23	2	3	-1	1	15	18	-3	21
Alvaschein	3	12	-9	9	1	1	0	1	2	11	-9	7
Andeer	9	18	-9	14	2	3	-1	4	7	15	-8	11
Andiast	5	0	5	1	3	0	3	0	2	0	2	1
Ardez	10	14	-4	13	0	2	-2	2	10	12	-2	11
Arosa	45	38	7	20	8	5	3	3	37	33	4	16
Arvigo	2	1	1	2	0	0	0	0	2	1	1	2
Avers	2	1	1	2	1	0	1	0	1	1	0	2
Bergün/Bravuogn	15	13	2	13	5	2	3	3	10	11	-1	9
Bever	13	9	4	8	0	2	-2	1	13	7	6	7
Bivio	18	20	-2	18	4	7	-3	6	14	13	1	12
Bonaduz	28	22	6	24	11	5	6	7	17	17	0	17
Braggio	0	0	0	1	0	0	0	1	0	0	0	0
Bregaglia	40	37	3	37	1	5	-4	6	39	32	7	31
Breil/Brigels	23	31	-8	17	1	3	-2	2	22	28	-6	14
Brienz/Brinzauls	7	14	-7	11	0	2	-2	1	7	12	-5	10
Brusio	3	10	-7	9	1	3	-2	3	2	7	-5	6
Buseno	2	1	1	2	0	0	0	1	2	1	1	2
Calfreisen	0	0	0	2	0	0	0	1	0	0	0	1
Cama	2	4	-2	4	0	2	-2	1	2	2	0	3
Castaneda	3	3	0	3	2	1	1	1	1	2	-1	3
Castiel	0	0	0	2	0	0	0	1	0	0	0	2
Casti- Wergenstein	0	0	0	1	0	0	0	0	0	0	0	1
Castrisch	0	5	-5	5	0	0	0	1	0	5	-5	4
Cauco	1	1	0	1	1	0	1	0	0	1	-1	1
Cazis	16	29	-13	27	3	3	0	3	13	26	-13	23



### B3\*) Unfälle nach Unfallfolgen und Gemeinden, 2014

	Total				mit Personenschaden				mit Sachschaden			
	2014	2013	Δ 14/13	Ø 09-13	2014	2013	Δ 14/13	Ø 09-13	2014	2013	Δ 14/13	Ø 09-13
Total	2'202	2'422	-220	2'387	526	498	28	531	1'676	1'924	-248	1'856
Celerina/ Schlarigna	22	29	-7	35	4	2	2	3	18	27	-9	32
Chur	274	285	-11	349	86	82	4	96	188	203	-15	253
Churwalden	31	32	-1	35	7	9	-2	7	24	23	1	28
Conters im Prättigau	1	2	-1	2	0	1	-1	0	1	1	0	2
Cumbel	0	0	0	4	0	0	0	1	0	0	0	3
Cunter	14	10	4	11	0	1	-1	2	14	9	5	9
Davos	97	90	7	106	26	28	-2	33	71	62	9	73
Degen	0	0	0	1	0	0	0	0	0	0	0	1
Disentis/Mustér	22	27	-5	21	4	5	-1	5	18	22	-4	16
Domat/Ems	38	43	-5	44	8	11	-3	15	30	32	-2	29
Donat	3	2	1	2	0	0	0	0	3	2	1	2
Duvin	0	0	0	1	0	0	0	0	0	0	0	1
Falera	5	5	0	2	0	0	0	0	5	5	0	2
Fanas	0	0	0	1	0	0	0	0	0	0	0	1
Felsberg	6	2	4	2	2	1	1	1	4	1	3	1
Ferrera	2	4	-2	3	1	0	1	0	1	4	-3	3
Fideris	18	11	7	13	6	5	1	4	12	6	6	9
Filisur	8	4	4	6	2	1	1	1	6	3	3	5
Fläsch	9	21	-12	13	2	2	0	3	7	19	-12	11
Flerden	0	0	0	2	0	0	0	0	0	0	0	2
Flims	17	35	-18	30	3	7	-4	4	14	28	-14	26
Ftan	12	13	-1	9	5	2	3	1	7	11	-4	7
Furna	2	0	2	1	0	0	0	1	2	0	2	0
Fürstenau	3	5	-2	4	2	0	2	0	1	5	-4	3
Grono	6	9	-3	7	0	1	-1	0	6	8	-2	7
Grüsch	14	20	-6	15	5	1	4	4	9	19	-10	11



### B3\*) Unfälle nach Unfallfolgen und Gemeinden, 2014

	Total				mit Personenschaden				mit Sachschaden			
	2014	2013	$\Delta$ 14/13	$\emptyset$ 09-13	2014	2013	$\Delta$ 14/13	$\emptyset$ 09-13	2014	2013	$\Delta$ 14/13	$\emptyset$ 09-13
Total	2'202	2'422	-220	2'387	526	498	28	531	1'676	1'924	-248	1'856
Guarda	5	7	-2	4	0	2	-2	1	5	5	0	3
Haldenstein	0	0	0	1	0	0	0	0	0	0	0	1
Hinterrhein	5	10	-5	7	1	1	0	2	4	9	-5	6
Igis	0	0	0	27	0	0	0	12	0	0	0	15
Ilanz	0	30	-30	22	0	6	-6	4	0	24	-24	19
Ilanz/Glion	45	0	45	0	6	0	6	0	39	0	39	0
Jenaz	19	10	9	12	2	3	-1	2	17	7	10	9
Jenins	6	3	3	3	2	0	2	0	4	3	1	3
Klosters-Serneus	35	56	-21	45	7	11	-4	9	28	45	-17	35
Küblis	7	6	1	10	2	3	-1	3	5	3	2	8
Laax	20	31	-11	21	5	12	-7	6	15	19	-4	15
Ladir	0	0	0	0	0	0	0	0	0	0	0	0
Landquart	32	53	-21	42	16	19	-3	15	16	34	-18	28
Langwies	0	0	0	7	0	0	0	2	0	0	0	5
Lantsch/Lenz	14	18	-4	14	2	4	-2	3	12	14	-2	11
La Punt-Chamues-ch	7	6	1	8	2	2	0	2	5	4	1	6
Lavin	7	8	-1	5	2	3	-1	1	5	5	0	3
Leggia	7	4	3	5	3	0	3	0	4	4	0	5
Lohn (GR)	1	0	1	2	0	0	0	1	1	0	1	1
Lostallo	14	13	1	13	2	3	-1	2	12	10	2	11
Lüen	0	0	0	2	0	0	0	0	0	0	0	1
Lumbrein	0	0	0	3	0	0	0	0	0	0	0	3
Lumnezia	23	25	-2	25	3	0	3	0	20	25	-5	25
Luven	0	3	-3	5	0	0	0	1	0	3	-3	3
Luzern	15	13	2	13	0	0	0	1	15	13	2	12
Madulain	3	5	-2	5	0	0	0	1	3	5	-2	4



### B3\*) Unfälle nach Unfallfolgen und Gemeinden, 2014

	Total				mit Personenschaden				mit Sachschaden			
	2014	2013	Δ 14/13	Ø 09-13	2014	2013	Δ 14/13	Ø 09-13	2014	2013	Δ 14/13	Ø 09-13
Total	2'202	2'422	-220	2'387	526	498	28	531	1'676	1'924	-248	1'856
Maienfeld	66	68	-2	53	13	8	5	11	53	60	-7	42
Maladers	15	13	2	9	3	5	-2	2	12	8	4	7
Malans	16	19	-3	14	7	7	0	5	9	12	-3	10
Malix	0	0	0	2	0	0	0	0	0	0	0	1
Marmorera	9	13	-4	9	2	6	-4	3	7	7	0	6
Masein	5	8	-3	6	0	1	-1	1	5	7	-2	5
Mastrils	0	0	0	1	0	0	0	0	0	0	0	1
Mathon	0	0	0	1	0	0	0	1	0	0	0	0
Medel (Lucmagn)	3	8	-5	7	1	3	-2	2	2	5	-3	5
Mesocco	34	36	-2	41	9	8	1	10	25	28	-3	31
Mon	3	1	2	1	0	0	0	0	3	1	2	1
Mulegns	5	13	-8	9	1	1	0	1	4	12	-8	8
Mundaun	8	8	0	5	2	1	1	0	6	7	-1	5
Mutten	1	3	-2	1	1	1	0	0	0	2	-2	1
Nufenen	1	3	-2	4	0	0	0	1	1	3	-2	3
Obersaxen	4	4	0	4	0	0	0	1	4	4	0	4
Parpan	0	0	0	3	0	0	0	1	0	0	0	2
Paspels	3	1	2	2	0	0	0	0	3	1	2	1
Peist	0	0	0	3	0	0	0	1	0	0	0	2
Pitasch	0	1	-1	1	0	0	0	0	0	1	-1	1
Pontresina	32	30	2	35	7	6	1	7	25	24	1	29
Poschiavo	53	33	20	42	19	12	7	14	34	21	13	28
Pratval	2	0	2	1	2	0	2	0	0	0	0	1
Präz	0	0	0	0	0	0	0	0	0	0	0	0
Ramosch	0	0	0	8	0	0	0	1	0	0	0	7
Rhâzüns	8	9	-1	8	2	1	1	1	6	8	-2	6



### B3\*) Unfälle nach Unfallfolgen und Gemeinden, 2014

	Total				mit Personenschaden				mit Sachschaden			
	2014	2013	$\Delta$ 14/13	$\emptyset$ 09-13	2014	2013	$\Delta$ 14/13	$\emptyset$ 09-13	2014	2013	$\Delta$ 14/13	$\emptyset$ 09-13
Total	2'202	2'422	-220	2'387	526	498	28	531	1'676	1'924	-248	1'856
Riein	0	0	0	0	0	0	0	0	0	0	0	0
Riom-Parsonz	6	6	0	5	1	1	0	1	5	5	0	4
Rodels	2	7	-5	5	0	2	-2	2	2	5	-3	4
Rongellen	2	2	0	3	1	1	0	1	1	1	0	2
Rossa	2	3	-1	1	0	0	0	0	2	3	-1	1
Rothenbrunnen	11	17	-6	11	4	5	-1	2	7	12	-5	9
Roveredo (GR)	9	13	-4	13	4	3	1	2	5	10	-5	11
Rueun	0	14	-14	14	0	4	-4	1	0	10	-10	13
Ruschein	0	3	-3	3	0	0	0	0	0	3	-3	3
Saas	8	11	-3	17	1	2	-1	3	7	9	-2	14
Safien	0	0	0	1	0	0	0	0	0	0	0	1
Safiental	9	9	0	9	1	1	0	1	8	8	0	8
Sagogn	0	3	-3	5	0	0	0	1	0	3	-3	4
Salouf	0	0	0	1	0	0	0	0	0	0	0	1
Samedan	22	22	0	20	6	5	1	3	16	17	-1	17
Samnaun	10	12	-2	11	2	1	1	1	8	11	-3	9
Santa Maria in Calanca	0	0	0	1	0	0	0	0	0	0	0	1
San Vittore	16	12	4	16	3	1	2	2	13	11	2	15
Sarn	0	0	0	0	0	0	0	0	0	0	0	0
Savognin	19	9	10	12	5	1	4	2	14	8	6	10
S-chanf	8	13	-5	21	1	1	0	1	7	12	-5	20
Scharans	1	1	0	2	1	1	0	0	0	0	0	2
Schiers	28	24	4	23	3	5	-2	5	25	19	6	18
Schluein	14	18	-4	18	2	0	2	3	12	18	-6	16
Schmitten (GR)	10	13	-3	11	0	0	0	1	10	13	-3	10
Schnaus	0	0	0	2	0	0	0	1	0	0	0	1



### B3\*) Unfälle nach Unfallfolgen und Gemeinden, 2014

	Total				mit Personenschaden				mit Sachschaden			
	2014	2013	Δ 14/13	Ø 09-13	2014	2013	Δ 14/13	Ø 09-13	2014	2013	Δ 14/13	Ø 09-13
Total	2'202	2'422	-220	2'387	526	498	28	531	1'676	1'924	-248	1'856
Scuol	33	23	10	21	1	2	-1	3	32	21	11	18
Seewis im Prättigau	12	10	2	8	1	2	-1	1	11	8	3	7
Selma	0	0	0	1	0	0	0	0	0	0	0	0
Sent	12	11	1	10	0	1	-1	2	12	10	2	9
Sevgein	0	5	-5	3	0	0	0	1	0	5	-5	3
Siat	0	1	-1	1	0	0	0	0	0	1	-1	0
Sils im Domleschg	11	14	-3	19	2	3	-1	5	9	11	-2	14
Sils im Engadin/ Segl	5	15	-10	15	2	3	-1	3	3	12	-9	12
Silvaplana	33	28	5	27	13	3	10	5	20	25	-5	22
Soazza	9	15	-6	13	3	0	3	1	6	15	-9	12
Soglio	0	0	0	1	0	0	0	0	0	0	0	1
Splügen	11	12	-1	12	5	3	2	4	6	9	-3	8
Stampa	0	0	0	4	0	0	0	1	0	0	0	3
St. Antönien	0	0	0	1	0	0	0	0	0	0	0	0
Stierva	0	0	0	0	0	0	0	0	0	0	0	0
St. Martin	1	1	0	1	0	0	0	1	1	1	0	1
St. Moritz	48	62	-14	56	9	10	-1	9	39	52	-13	47
St. Peter-Pagig	0	0	0	4	0	0	0	1	0	0	0	3
Sufers	8	6	2	7	3	3	0	2	5	3	2	5
Sumvitg	10	16	-6	16	1	0	1	2	9	16	-7	14
Sur	1	2	-1	4	1	0	1	0	0	2	-2	3
Suraua	0	0	0	5	0	0	0	1	0	0	0	4
Surava	6	7	-1	6	0	2	-2	1	6	5	1	5
Susch	20	22	-2	19	13	9	4	9	7	13	-6	10
Tamins	14	17	-3	18	1	2	-1	3	13	15	-2	15
Tarasp	2	2	0	3	0	1	-1	0	2	1	1	2

**B3\*) Unfälle nach Unfallfolgen und Gemeinden, 2014**

	Total				mit Personenschaden				mit Sachschaden			
	2014	2013	$\Delta$ 14/13	$\emptyset$ 09-13	2014	2013	$\Delta$ 14/13	$\emptyset$ 09-13	2014	2013	$\Delta$ 14/13	$\emptyset$ 09-13
Total	2'202	2'422	-220	2'387	526	498	28	531	1'676	1'924	-248	1'856
Tartar	0	0	0	1	0	0	0	0	0	0	0	1
Tenna	0	0	0	0	0	0	0	0	0	0	0	0
Thusis	19	15	4	19	9	2	7	5	10	13	-3	14
Tiefencastel	27	39	-12	30	5	10	-5	6	22	29	-7	24
Tinizong-Rona	17	14	3	14	4	2	2	2	13	12	1	12
Tomils	6	7	-1	9	2	1	1	1	4	6	-2	7
Trimmis	27	37	-10	28	6	9	-3	6	21	28	-7	22
Trin	18	16	2	16	4	4	0	4	14	12	2	13
Trun	18	18	0	12	1	0	1	2	17	18	-1	11
Tschappina	2	0	2	1	2	0	2	0	0	0	0	1
Tschierschen-Praden	0	0	0	1	0	0	0	0	0	0	0	1
Tschlin	0	0	0	14	0	0	0	3	0	0	0	11
Tujetsch	7	12	-5	14	2	3	-1	6	5	9	-4	9
Untervaz	2	8	-6	8	0	2	-2	2	2	6	-4	6
Valendas	0	0	0	4	0	0	0	0	0	0	0	4
Val Müstair	40	54	-14	45	16	11	5	12	24	43	-19	33
Vals	2	2	0	1	1	2	-1	0	1	0	1	1
Valsot	49	49	0	49	10	8	2	8	39	41	-2	41
Valzeina	0	0	0	0	0	0	0	0	0	0	0	0
Vaz/Obervaz	41	44	-3	39	7	3	4	7	34	41	-7	32
Vella	0	0	0	1	0	0	0	0	0	0	0	1
Verdabbio	3	6	-3	2	1	0	1	0	2	6	-4	2
Versam	0	0	0	2	0	0	0	0	0	0	0	2
Vicosoprano	0	0	0	3	0	0	0	1	0	0	0	2
Vignogn	0	0	0	1	0	0	0	0	0	0	0	1
Waltensburg/Vuorz	14	14	0	18	0	1	-1	2	14	13	1	16



### B3\*) Unfälle nach Unfallfolgen und Gemeinden, 2014

	Total				mit Personenschaden				mit Sachschaden			
	2014	2013	$\Delta$ 14/13	$\emptyset$ 09-13	2014	2013	$\Delta$ 14/13	$\emptyset$ 09-13	2014	2013	$\Delta$ 14/13	$\emptyset$ 09-13
Total	2'202	2'422	-220	2'387	526	498	28	531	1'676	1'924	-248	1'856
Zernez	42	37	5	46	11	10	1	11	31	27	4	35
Zillis-Reischen	9	12	-3	13	3	3	0	2	6	9	-3	11
Zizers	40	20	20	31	16	7	9	8	24	13	11	23
Zuoz	5	12	-7	11	3	5	-2	3	2	7	-5	8



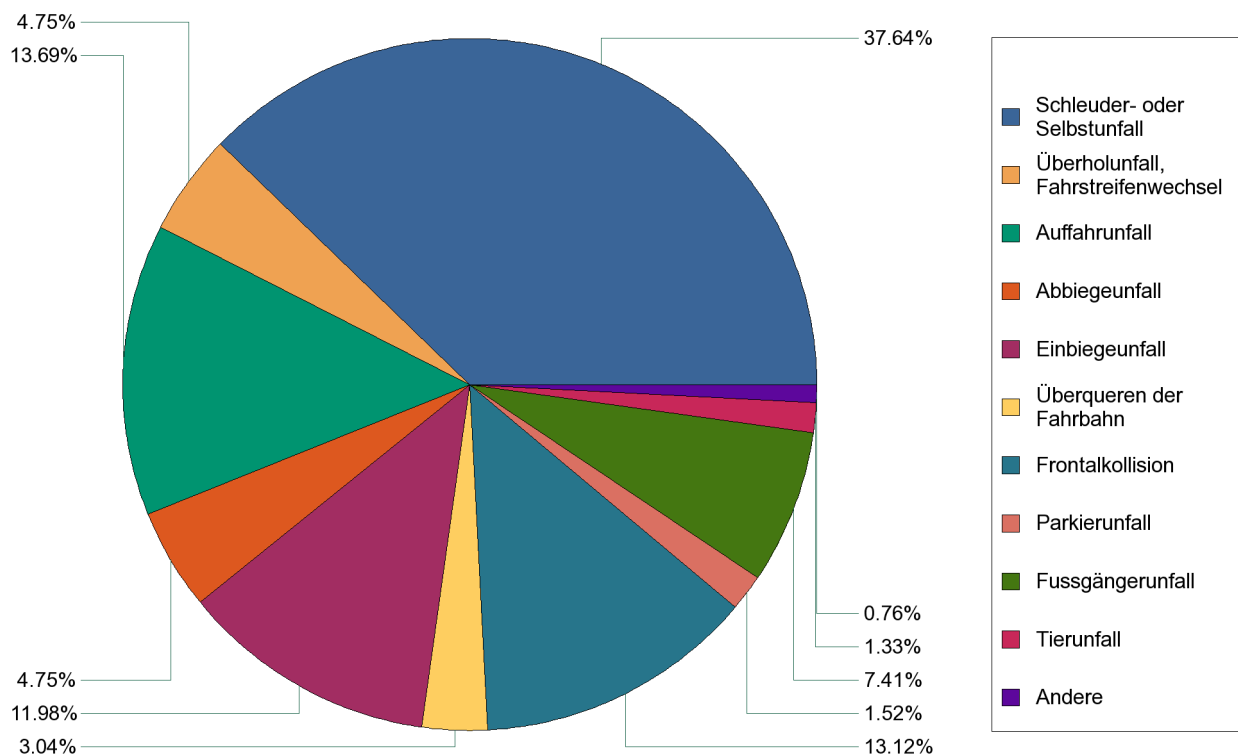


### C1) Unfälle nach Unfallfolgen und Unfalltypengruppen, 2014

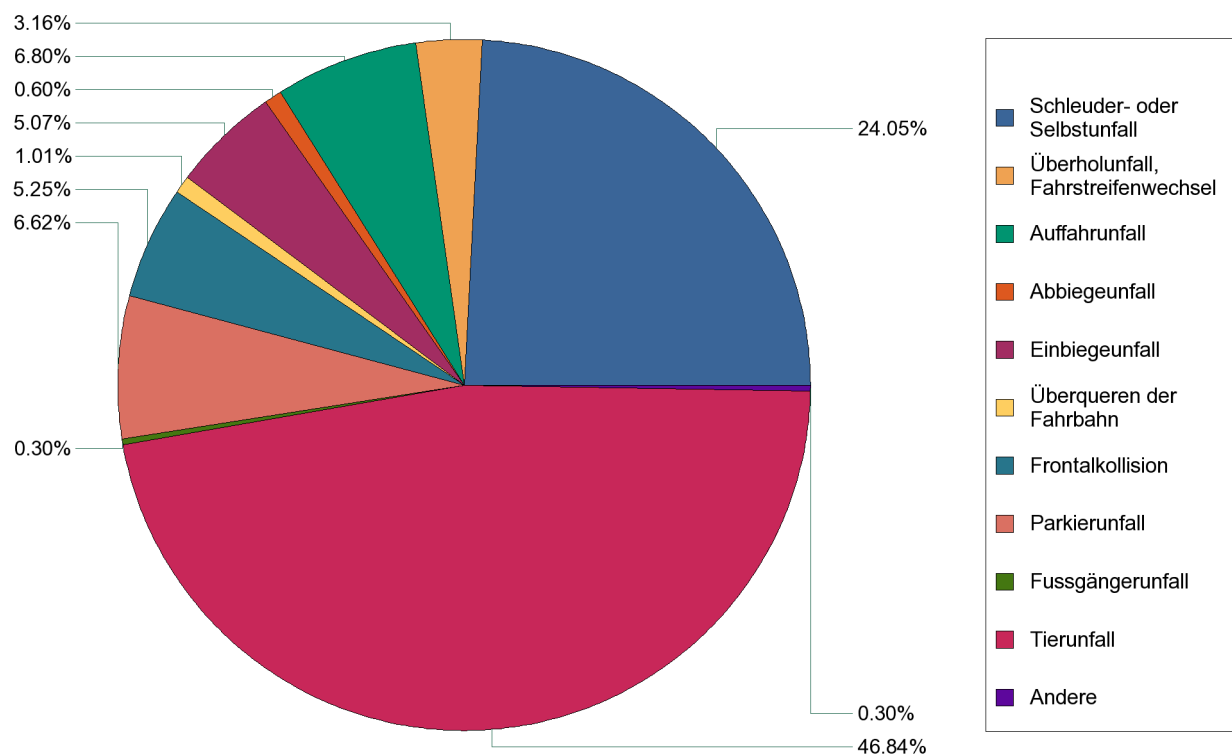
	Total		mit Personenschaden		mit Sachschaden	
	absolut	in %	absolut	in %	absolut	in %
Total	2'202	100.0	526	100.0	1'676	100.0
0 Schleuder- oder Selbstunfall	601	27.3	198	37.6	403	24.0
1 Überholunfall, Fahrstreifenwechsel	78	3.5	25	4.8	53	3.2
2 Auffahrunfall	186	8.4	72	13.7	114	6.8
3 Abbiegeunfall	35	1.6	25	4.8	10	0.6
4 Einbiegeunfall	148	6.7	63	12.0	85	5.1
5 Überqueren der Fahrbahn	33	1.5	16	3.0	17	1.0
6 Frontalkollision	157	7.1	69	13.1	88	5.3
7 Parkierunfall	119	5.4	8	1.5	111	6.6
8 Fussgängerunfall	44	2.0	39	7.4	5	0.3
9 Tierunfall	792	36.0	7	1.3	785	46.8
00 Andere	9	0.4	4	0.8	5	0.3



### Unfälle mit Personenschaden nach Unfalltypengruppen, 2014



### Unfälle mit Sachschaden nach Unfalltypengruppen, 2014

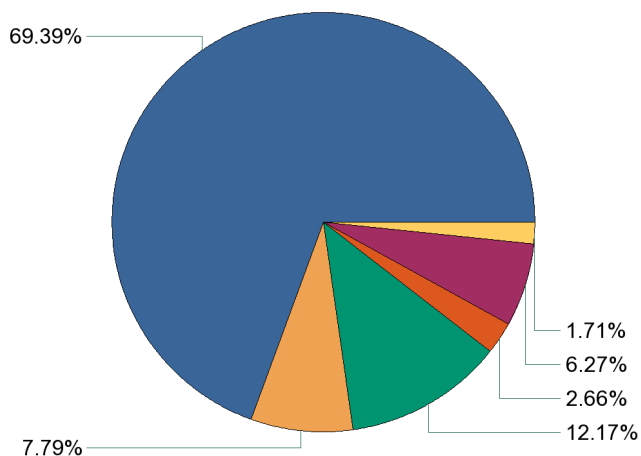




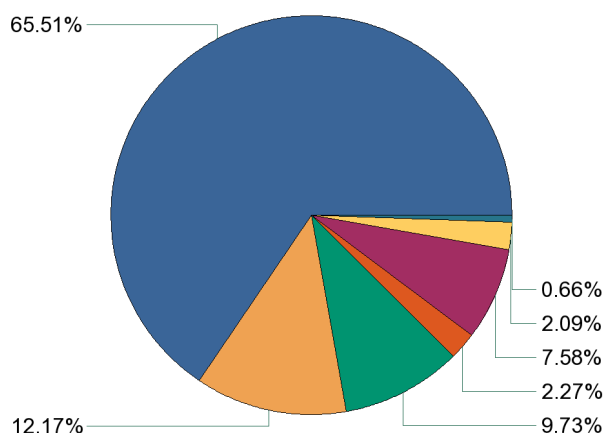
## C2) Unfälle nach Unfallfolgen und Strassenzustand, 2014

	Total				mit Personenschaden				mit Sachschaden			
	2014	2013	$\Delta$ 14/13	$\emptyset$ 09-13	2014	2013	$\Delta$ 14/13	$\emptyset$ 09-13	2014	2013	$\Delta$ 14/13	$\emptyset$ 09-13
Total	2'202	2'422	-220	2'387	526	498	28	531	1'676	1'924	-248	1'856
trocken	1'463	1'554	-91	1'576	365	346	19	374	1'098	1'208	-110	1'202
feucht	245	260	-15	201	41	28	13	27	204	232	-28	175
nass	227	251	-24	239	64	59	5	56	163	192	-29	183
Schneematsch	52	80	-28	58	14	20	-6	14	38	60	-22	44
verschneit	160	191	-31	216	33	28	5	39	127	163	-36	177
vereist	44	70	-26	77	9	13	-4	18	35	57	-22	59
andere	11	16	-5	19	0	4	-4	3	11	12	-1	17

Unfälle mit Personenschaden nach Strassenzustand, 2014



Unfälle mit Sachschaden nach Strassenzustand, 2014



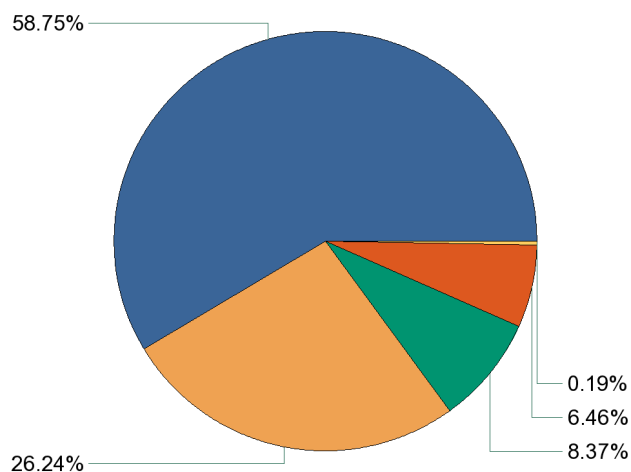
■ trocken
 ■ feucht
 ■ nass
 ■ Schneematsch
 ■ verschneit
 ■ vereist
 ■ andere



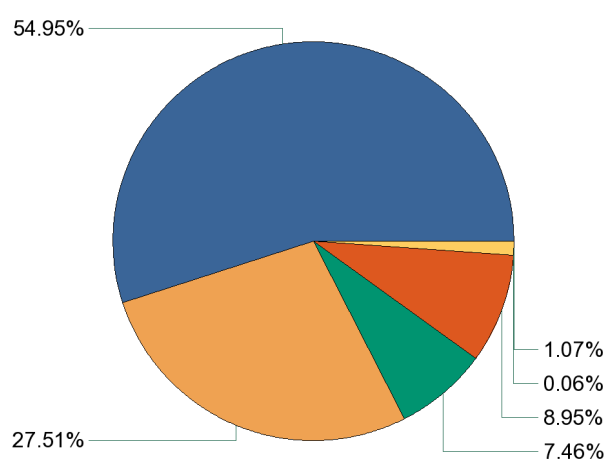
### C3\*) Unfälle nach Unfallfolgen und Witterung, 2014

	Total				mit Personenschaden				mit Sachschaden			
	2014	2013	$\Delta$ 14/13	$\emptyset$ 09-13	2014	2013	$\Delta$ 14/13	$\emptyset$ 09-13	2014	2013	$\Delta$ 14/13	$\emptyset$ 09-13
Total	2'202	2'422	-220	2'387	526	498	28	531	1'676	1'924	-248	1'856
schön	1'230	1'389	-159	1'639	309	323	-14	375	921	1'066	-145	1'264
bedeckt	599	645	-46	445	138	99	39	87	461	546	-85	358
Regen	169	145	24	155	44	36	8	40	125	109	16	115
Schneefall	184	222	-38	211	34	38	-4	42	150	184	-34	169
vereisender Regen	1	2	-1	2	0	1	-1	1	1	1	0	1
andere	19	19	0	25	1	1	0	3	18	18	0	22

Unfälle mit Personenschaden nach Witterung, 2014



Unfälle mit Sachschaden nach Witterung, 2014



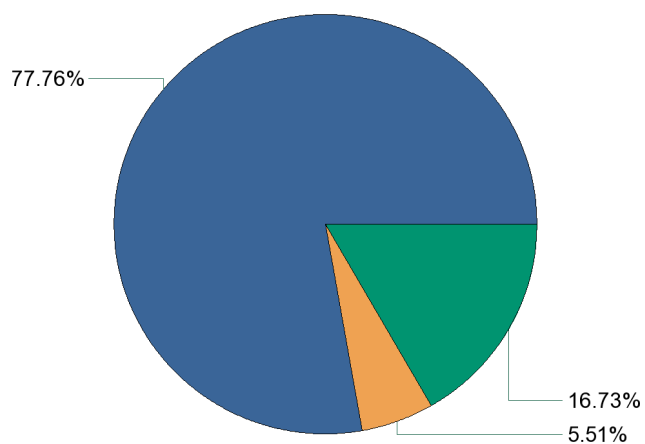
■ schön ■ bedeckt ■ Regen ■ Schneefall ■ vereis. Regen ■ andere



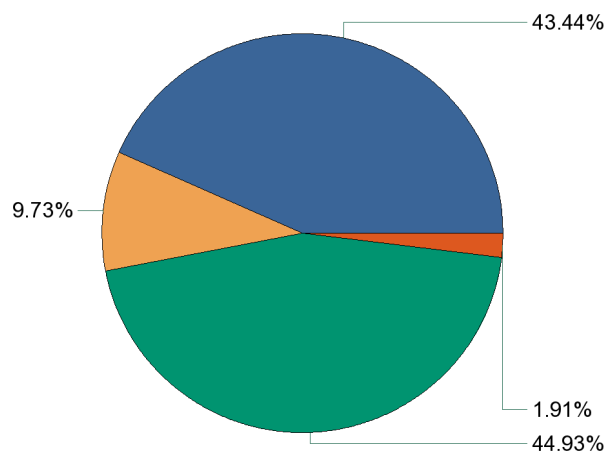
### C4\*) Unfälle nach Unfallfolgen und Lichtverhältnis, 2014

	Total				mit Personenschaden				mit Sachschaden			
	2014	2013	$\Delta$ 14/13	$\emptyset$ 09-13	2014	2013	$\Delta$ 14/13	$\emptyset$ 09-13	2014	2013	$\Delta$ 14/13	$\emptyset$ 09-13
Total	2'202	2'422	-220	2'387	526	498	28	531	1'676	1'924	-248	1'856
Tag	1'137	1'190	-53	1'227	409	384	25	407	728	806	-78	820
Dämmerung	192	197	-5	198	29	33	-4	30	163	164	-1	168
Nacht	841	1'001	-160	931	88	81	7	93	753	920	-167	838
unbekannt	32	34	-2	30	0	0	0	0	32	34	-2	30

Unfälle mit Personenschaden nach Lichtverhältnis, 2014



Unfälle mit Sachschaden nach Lichtverhältnis, 2014



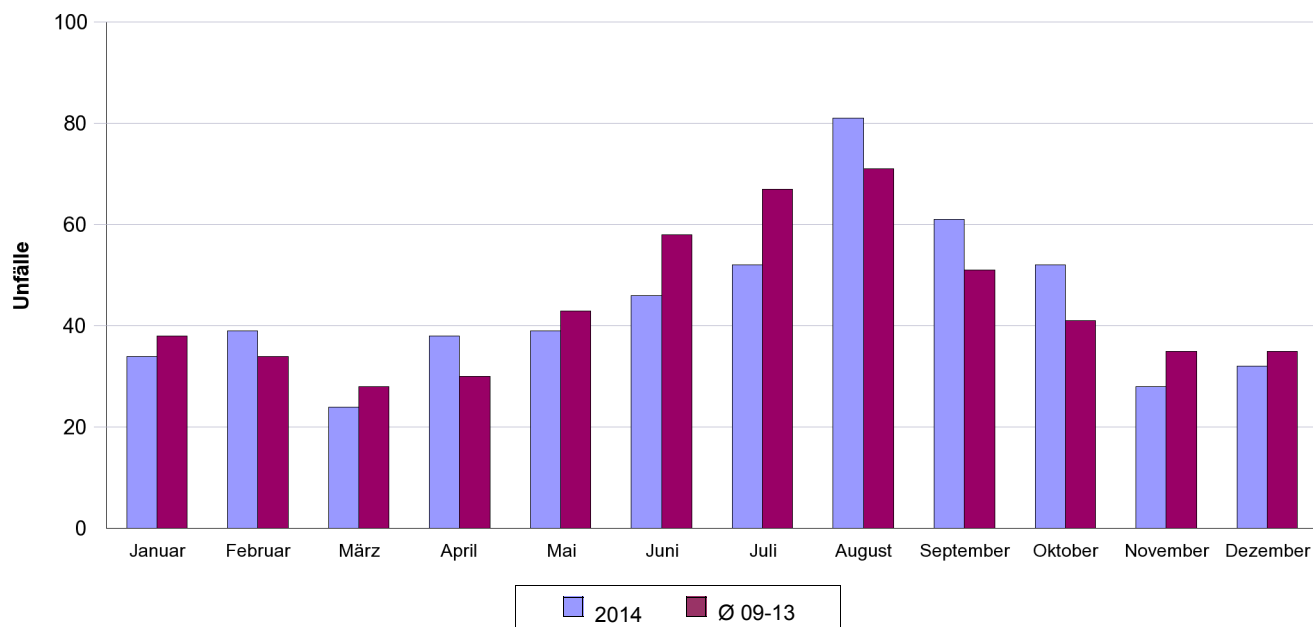
■ Tag ■ Dämmerung ■ Nacht ■ unbekannt



### D1) Unfälle nach Unfallfolgen und Monat, 2014

	Total				mit Personenschaden				mit Sachschaden			
	2014	2013	$\Delta$ 14/13	$\emptyset$ 09-13	2014	2013	$\Delta$ 14/13	$\emptyset$ 09-13	2014	2013	$\Delta$ 14/13	$\emptyset$ 09-13
Total	2'202	2'422	-220	2'387	526	498	28	531	1'676	1'924	-248	1'856
Januar	194	276	-82	247	34	26	8	38	160	250	-90	209
Februar	208	261	-53	214	39	35	4	34	169	226	-57	179
März	184	224	-40	190	24	36	-12	28	160	188	-28	163
April	145	144	1	154	38	29	9	30	107	115	-8	125
Mai	147	146	1	168	39	36	3	43	108	110	-2	125
Juni	177	176	1	187	46	48	-2	58	131	128	3	129
Juli	191	189	2	197	52	70	-18	67	139	119	20	130
August	206	194	12	216	81	63	18	71	125	131	-6	145
September	174	187	-13	184	61	56	5	51	113	131	-18	133
Oktober	184	174	10	192	52	34	18	41	132	140	-8	151
November	172	228	-56	196	28	37	-9	35	144	191	-47	161
Dezember	220	223	-3	243	32	28	4	35	188	195	-7	208

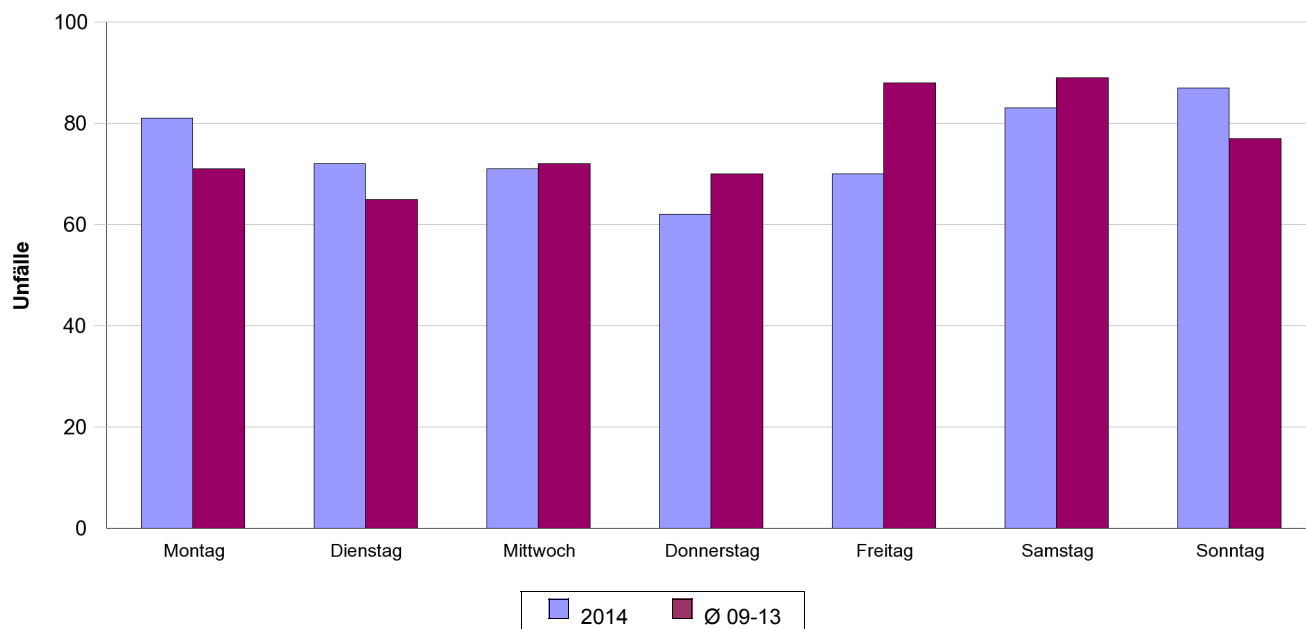
### Vergleich der Unfälle mit Personenschaden nach Monat 2014 mit dem Durchschnitt 2009-2013





D2) Unfälle nach Unfallfolgen und Wochentag, 2014												
	Total				mit Personenschaden				mit Sachschaden			
	2014	2013	$\Delta$ 14/13	$\emptyset$ 09-13	2014	2013	$\Delta$ 14/13	$\emptyset$ 09-13	2014	2013	$\Delta$ 14/13	$\emptyset$ 09-13
Total	2'202	2'422	-220	2'387	526	498	28	531	1'676	1'924	-248	1'856
Montag	293	350	-57	323	81	64	17	71	212	286	-74	252
Dienstag	272	325	-53	313	72	65	7	65	200	260	-60	248
Mittwoch	311	313	-2	325	71	63	8	72	240	250	-10	253
Donnerstag	339	358	-19	334	62	71	-9	70	277	287	-10	265
Freitag	339	385	-46	397	70	90	-20	88	269	295	-26	309
Samstag	346	366	-20	367	83	89	-6	89	263	277	-14	278
Sonntag	302	325	-23	329	87	56	31	77	215	269	-54	252

Vergleich der Unfälle mit Personenschaden nach Wochentag 2014 mit dem Durchschnitt 2009-2013

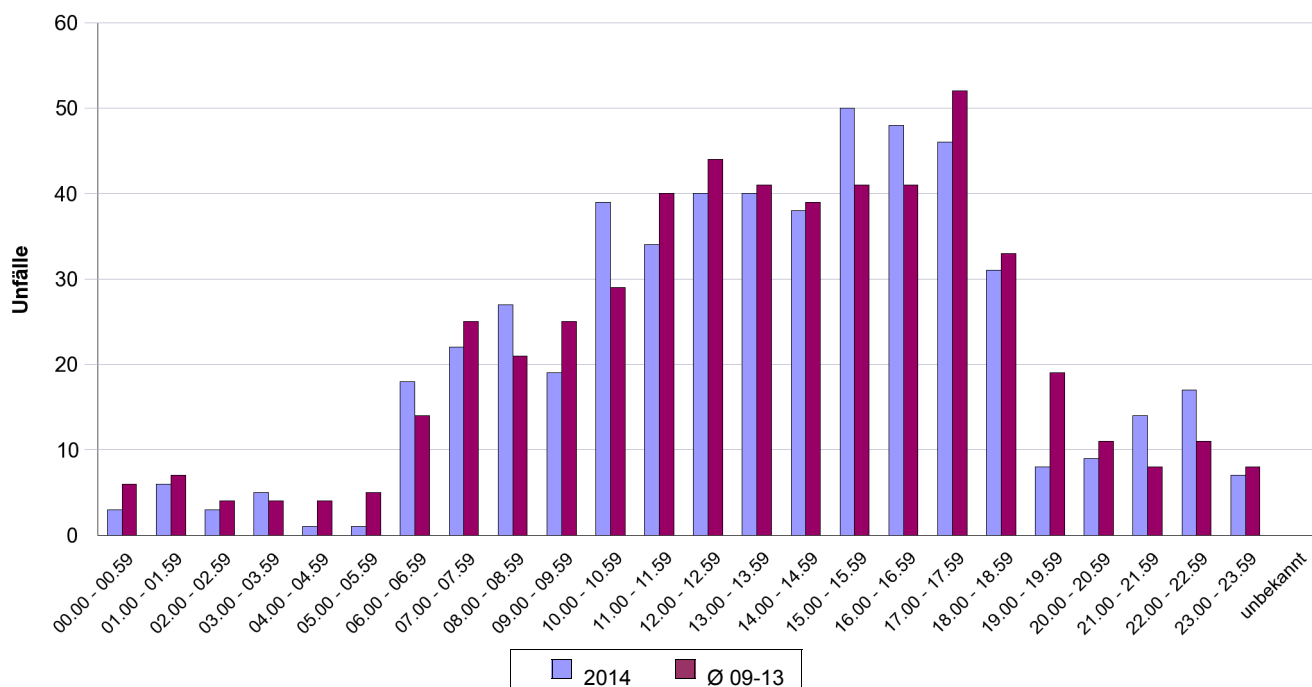




### D3) Unfälle nach Unfallfolgen und Unfallzeit, 2014

	Total				mit Personenschaden				mit Sachschaden			
	2014	2013	$\Delta$ 14/13	$\emptyset$ 09-13	2014	2013	$\Delta$ 14/13	$\emptyset$ 09-13	2014	2013	$\Delta$ 14/13	$\emptyset$ 09-13
Total	2'202	2'422	-220	2'387	526	498	28	531	1'676	1'924	-248	1'856
00.00 - 00.59	58	63	-5	62	3	4	-1	6	55	59	-4	57
01.00 - 01.59	42	44	-2	50	6	4	2	7	36	40	-4	43
02.00 - 02.59	36	33	3	36	3	4	-1	4	33	29	4	32
03.00 - 03.59	33	39	-6	38	5	3	2	4	28	36	-8	34
04.00 - 04.59	43	49	-6	42	1	6	-5	4	42	43	-1	37
05.00 - 05.59	42	51	-9	61	1	3	-2	5	41	48	-7	56
06.00 - 06.59	115	127	-12	117	18	14	4	14	97	113	-16	103
07.00 - 07.59	102	120	-18	110	22	27	-5	25	80	93	-13	85
08.00 - 08.59	74	84	-10	82	27	23	4	21	47	61	-14	61
09.00 - 09.59	70	88	-18	91	19	21	-2	25	51	67	-16	66
10.00 - 10.59	99	113	-14	105	39	28	11	29	60	85	-25	77
11.00 - 11.59	100	108	-8	113	34	34	0	40	66	74	-8	73
12.00 - 12.59	99	107	-8	108	40	39	1	44	59	68	-9	64
13.00 - 13.59	101	102	-1	111	40	38	2	41	61	64	-3	70
14.00 - 14.59	104	94	10	116	38	31	7	39	66	63	3	77
15.00 - 15.59	120	119	1	124	50	40	10	41	70	79	-9	83
16.00 - 16.59	133	138	-5	120	48	46	2	41	85	92	-7	79
17.00 - 17.59	165	166	-1	168	46	50	-4	52	119	116	3	117
18.00 - 18.59	145	156	-11	157	31	33	-2	33	114	123	-9	124
19.00 - 19.59	126	145	-19	127	8	20	-12	19	118	125	-7	108
20.00 - 20.59	113	130	-17	118	9	8	1	11	104	122	-18	107
21.00 - 21.59	108	119	-11	122	14	5	9	8	94	114	-20	114
22.00 - 22.59	91	121	-30	123	17	11	6	11	74	110	-36	111
23.00 - 23.59	83	106	-23	81	7	6	1	8	76	100	-24	73
unbekannt	0	0	0	6	0	0	0	0	0	0	0	6

### Vergleich der Unfälle mit Personenschaden nach Unfallzeit 2014 mit dem Durchschnitt 2009-2013



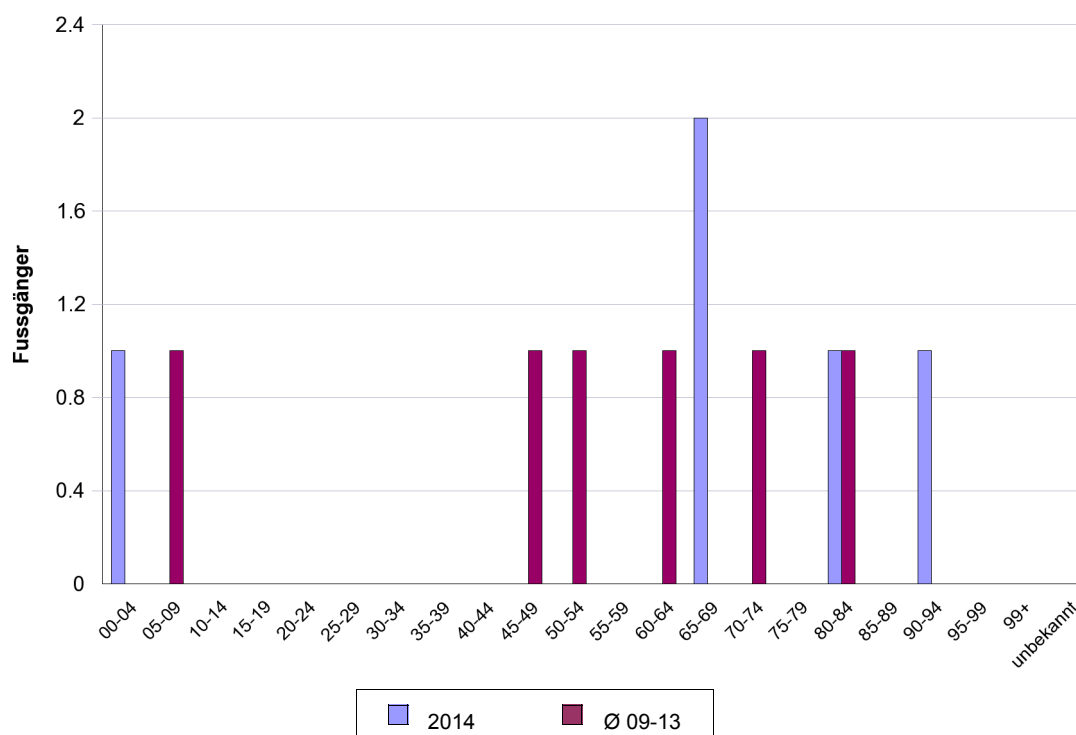




## E2) Verunfallte Fussgänger nach Unfallfolgen und Alter, 2014

	Getötete				Schwerverletzte				Leichtverletzte			
	2014	2013	$\Delta$ 14/13	$\emptyset$ 09-13	2014	2013	$\Delta$ 14/13	$\emptyset$ 09-13	2014	2013	$\Delta$ 14/13	$\emptyset$ 09-13
Total	2	3	-1	2	5	5	0	8	37	34	3	41
00-04	0	0	0	0	1	0	1	0	1	1	0	1
05-09	0	0	0	0	0	0	0	1	4	2	2	3
10-14	1	0	1	0	0	0	0	0	0	2	-2	3
15-19	1	0	1	0	0	0	0	0	4	5	-1	6
20-24	0	0	0	0	0	0	0	0	3	3	0	4
25-29	0	0	0	0	0	1	-1	0	5	1	4	2
30-34	0	1	-1	0	0	0	0	0	4	1	3	2
35-39	0	0	0	0	0	0	0	0	1	3	-2	3
40-44	0	0	0	0	0	0	0	0	2	1	1	1
45-49	0	0	0	0	0	0	0	1	1	1	0	2
50-54	0	0	0	0	0	0	0	1	0	3	-3	2
55-59	0	0	0	0	0	0	0	0	2	1	1	2
60-64	0	0	0	0	0	0	0	1	2	3	-1	1
65-69	0	0	0	0	2	1	1	0	4	1	3	2
70-74	0	0	0	0	0	1	-1	1	2	2	0	2
75-79	0	0	0	0	0	2	-2	0	1	1	0	1
80-84	0	1	-1	0	1	0	1	1	0	1	-1	2
85-89	0	0	0	0	0	0	0	0	1	2	-1	2
90-94	0	1	-1	0	1	0	1	0	0	0	0	0
95-99	0	0	0	0	0	0	0	0	0	0	0	0
99+	0	0	0	0	0	0	0	0	0	0	0	0
unbekannt	0	0	0	0	0	0	0	0	0	0	0	0

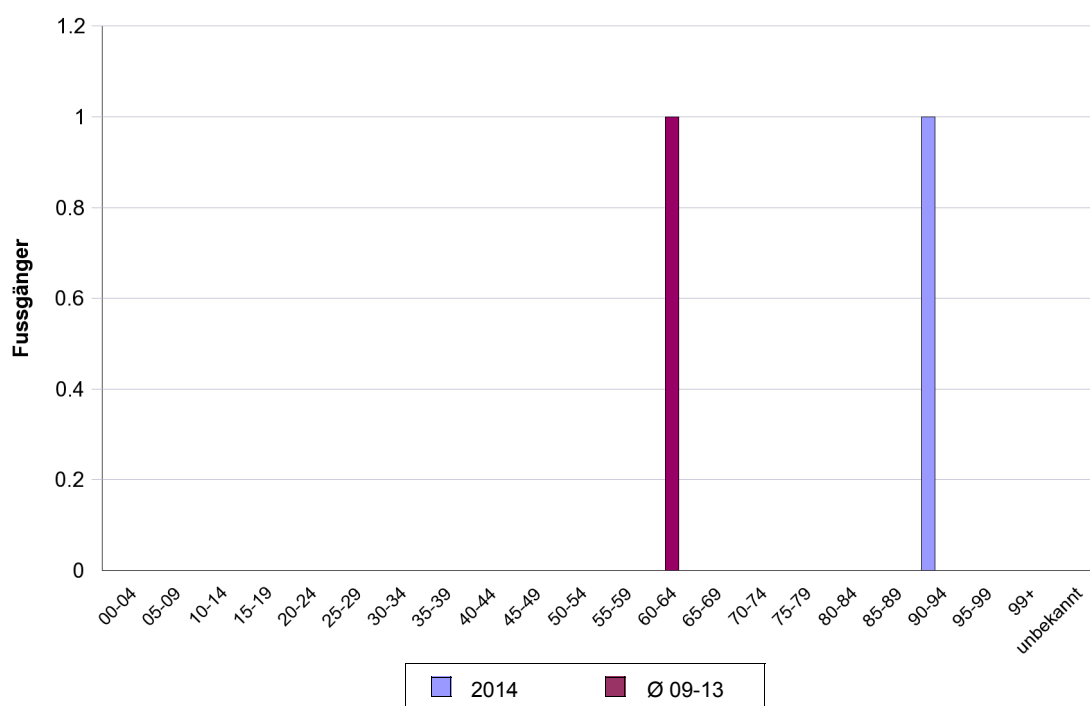
Vergleich der schwerverletzten Fussgänger nach Alter 2014 mit dem Durchschnitt 2009-2013





E3) Auf Fussgängerstreifen verunfallte Fussgänger nach Unfallfolgen und Alter, 2014												
	Getötete				Schwerverletzte				Leichtverletzte			
	2014	2013	$\Delta$ 14/13	$\emptyset$ 09-13	2014	2013	$\Delta$ 14/13	$\emptyset$ 09-13	2014	2013	$\Delta$ 14/13	$\emptyset$ 09-13
Total	0	1	-1	1	1	1	0	2	8	12	-4	12
00-04	0	0	0	0	0	0	0	0	0	1	-1	1
05-09	0	0	0	0	0	0	0	0	0	1	-1	1
10-14	0	0	0	0	0	0	0	0	0	1	-1	1
15-19	0	0	0	0	0	0	0	0	2	4	-2	2
20-24	0	0	0	0	0	0	0	0	2	1	1	1
25-29	0	0	0	0	0	0	0	0	1	1	0	1
30-34	0	0	0	0	0	0	0	0	2	0	2	1
35-39	0	0	0	0	0	0	0	0	0	1	-1	2
40-44	0	0	0	0	0	0	0	0	1	1	0	2
45-49	0	0	0	0	0	0	0	0	0	0	0	0
50-54	0	0	0	0	0	0	0	0	0	0	0	1
55-59	0	0	0	0	0	0	0	0	0	0	0	0
60-64	0	0	0	0	0	0	0	1	0	1	-1	1
65-69	0	0	0	0	0	0	0	0	0	0	0	1
70-74	0	0	0	0	0	0	0	0	0	0	0	1
75-79	0	0	0	0	0	1	-1	0	0	0	0	1
80-84	0	0	0	0	0	0	0	0	0	0	0	0
85-89	0	0	0	0	0	0	0	0	0	0	0	0
90-94	0	1	-1	1	1	0	1	0	0	0	0	0
95-99	0	0	0	0	0	0	0	0	0	0	0	0
99+	0	0	0	0	0	0	0	0	0	0	0	0
unbekannt	0	0	0	0	0	0	0	0	0	0	0	0

Vergleich der auf Fussgängerstreifen schwerverletzten Fussgänger nach Alter 2014 mit dem Durchschnitt 2009-2013



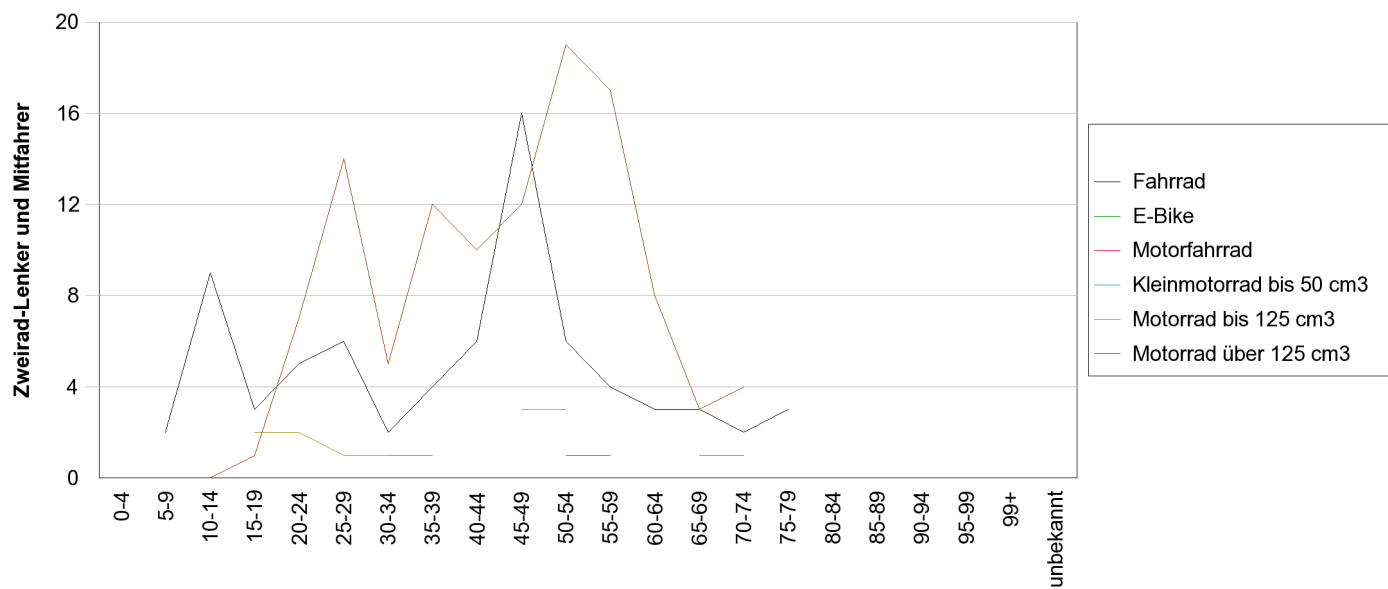


#### E4) Verunfallte Zweirad-Lenker und Mitfahrer nach Alter, 2014

	Total		Fahrrad	E-Bike	Motor- fahrrad	Klein- motorrad bis 50 cm3	Motorrad bis 125 cm3	Motorrad über 125 cm3
	absolut	in %						
Total	223	100.0	74	5	6	12	14	112
0-4	0	0.0	0	0	0	0	0	0
5	0	0.0	0	0	0	0	0	0
6	0	0.0	0	0	0	0	0	0
7	0	0.0	0	0	0	0	0	0
8	0	0.0	0	0	0	0	0	0
9	2	0.9	2	0	0	0	0	0
10	0	0.0	0	0	0	0	0	0
11	3	1.3	3	0	0	0	0	0
12	1	0.4	1	0	0	0	0	0
13	3	1.3	3	0	0	0	0	0
14	6	2.7	2	0	4	0	0	0
15	0	0.0	0	0	0	0	0	0
16	2	0.9	0	0	0	2	0	0
17	8	3.6	2	0	0	5	1	0
18	3	1.3	1	0	0	1	1	0
19	1	0.4	0	0	0	0	0	1
20	2	0.9	2	0	0	0	0	0
21	2	0.9	0	0	0	0	1	1
22	2	0.9	1	0	0	0	1	0
23	3	1.3	1	0	0	0	0	2
24	5	2.2	1	0	0	0	0	4
25-29	22	9.9	6	1	0	0	1	14
30-34	9	4.0	2	0	0	1	1	5
35-39	17	7.6	4	0	0	1	0	12
40-44	16	7.2	6	0	0	0	0	10
45-49	31	13.9	16	0	0	0	3	12
50-54	29	13.0	6	1	0	0	3	19
55-59	22	9.9	4	1	0	0	0	17
60-64	11	4.9	3	0	0	0	0	8
65-69	12	5.4	3	2	1	1	2	3
70-74	7	3.1	2	0	0	1	0	4
75-79	4	1.8	3	0	1	0	0	0
80-84	0	0.0	0	0	0	0	0	0
85-89	0	0.0	0	0	0	0	0	0
90-94	0	0.0	0	0	0	0	0	0
95-99	0	0.0	0	0	0	0	0	0
99+	0	0.0	0	0	0	0	0	0
unbekannt	0	0.0	0	0	0	0	0	0



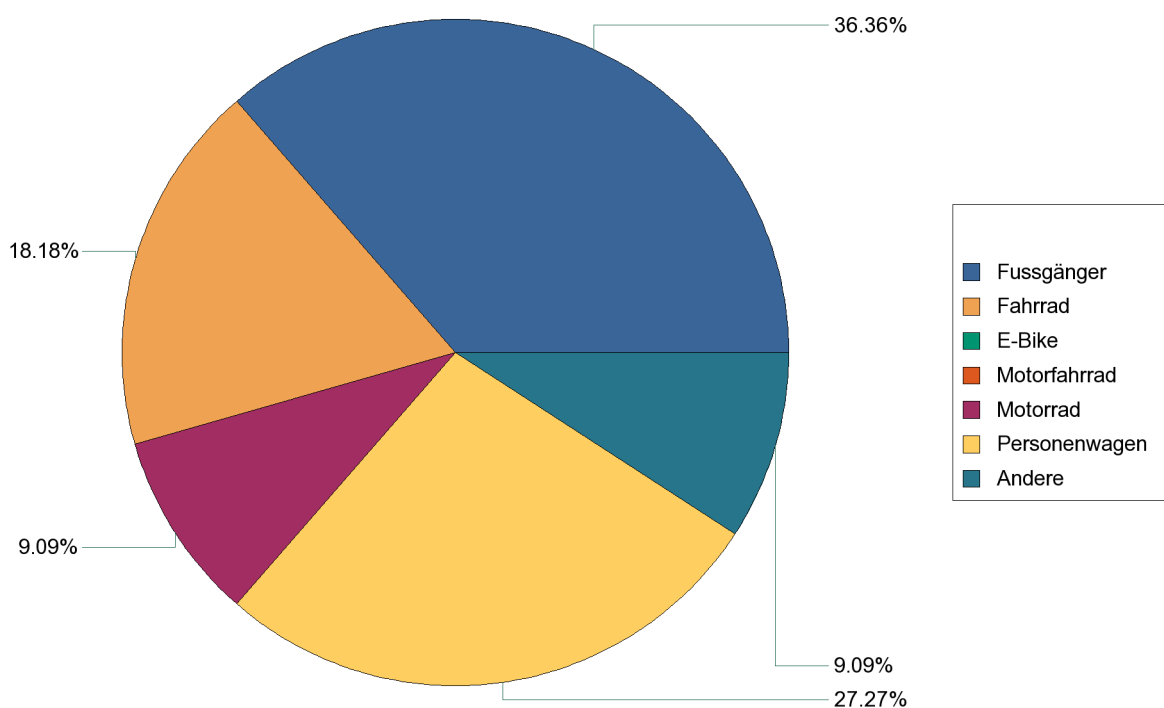
Verunfallte Zweirad-Lenker und Mitfahrer nach Alter, 2014





E5**) Verunfallte Personen über 64 Jahren nach Unfallfolgen und Verkehrsteilnahme, 2014												
	Getötete				Schwerverletzte				Leichtverletzte			
	2014	2013	Δ 14/13	Ø 09-13	2014	2013	Δ 14/13	Ø 09-13	2014	2013	Δ 14/13	Ø 09-13
Total	2	5	-3	6	11	16	-5	11	84	53	31	68
Fussgänger	0	2	-2	1	4	4	0	3	8	7	1	8
Fahrrad	0	0	0	0	2	1	1	2	6	4	2	6
E-Bike	0	0	0	0	0	0	0	0	2	1	1	1
Motorfahrrad	0	1	-1	0	0	0	0	0	2	1	1	1
Personenwagen PW	2	2	0	4	3	8	-5	5	51	33	18	45
PW-Lenker	1	2	-1	3	3	4	-1	3	32	24	8	29
PW-Mitfahrer	1	0	1	1	0	4	-4	2	19	9	10	16
Motorrad	0	0	0	1	1	2	-1	1	10	4	6	5
Motorradlenker	0	0	0	0	1	2	-1	1	9	4	5	5
Motorradmitfahrer	0	0	0	0	0	0	0	0	1	0	1	0
Andere	0	0	0	1	1	1	0	1	5	3	2	3
Lenker	0	0	0	1	0	1	-1	1	2	1	1	1
Mitfahrer	0	0	0	0	1	0	1	0	3	2	1	1

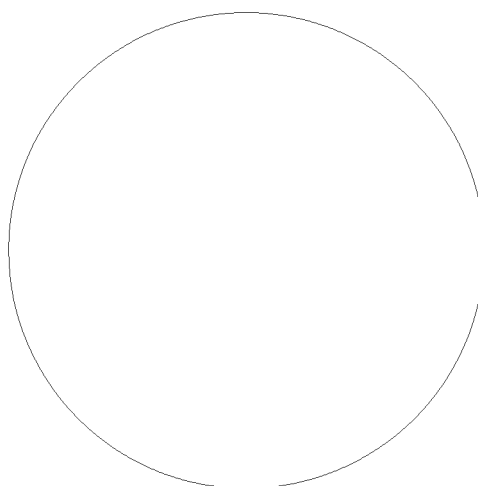
Schwerverletzte Personen über 64 Jahren nach Verkehrsteilnahme, 2014





E5*) Verunfallte Kinder (Personen unter 15 Jahren) auf dem Schulweg nach Unfallfolgen und Verkehrsteilnahme, 2014												
	Getötete				Schwerverletzte				Leichtverletzte			
	2014	2013	Δ 14/13	Ø 09-13	2014	2013	Δ 14/13	Ø 09-13	2014	2013	Δ 14/13	Ø 09-13
Total	0	0	0	0	0	0	0	1	6	5	1	3
Personenwagen	0	0	0	0	0	0	0	0	0	0	0	0
Fussgänger	0	0	0	0	0	0	0	0	1	2	-1	1
Fahrrad	0	0	0	0	0	0	0	0	4	3	1	2
Fahrradlenker	0	0	0	0	0	0	0	0	4	3	1	2
Fahrradmitfahrer	0	0	0	0	0	0	0	0	0	0	0	0
E-Bike	0	0	0	0	0	0	0	0	0	0	0	0
E-Bikelenker	0	0	0	0	0	0	0	0	0	0	0	0
E-Bikemitfahrer	0	0	0	0	0	0	0	0	0	0	0	0
Motorfahrrad	0	0	0	0	0	0	0	0	1	0	1	0
Motorfahrradlenker	0	0	0	0	0	0	0	0	1	0	1	0
Motorfahrradmitfahrer	0	0	0	0	0	0	0	0	0	0	0	0
Andere	0	0	0	0	0	0	0	0	0	0	0	0
Lenker	0	0	0	0	0	0	0	0	0	0	0	0
Mitfahrer	0	0	0	0	0	0	0	0	0	0	0	0

Schwerverletzte Kinder nach Verkehrsteilnahme, 2014

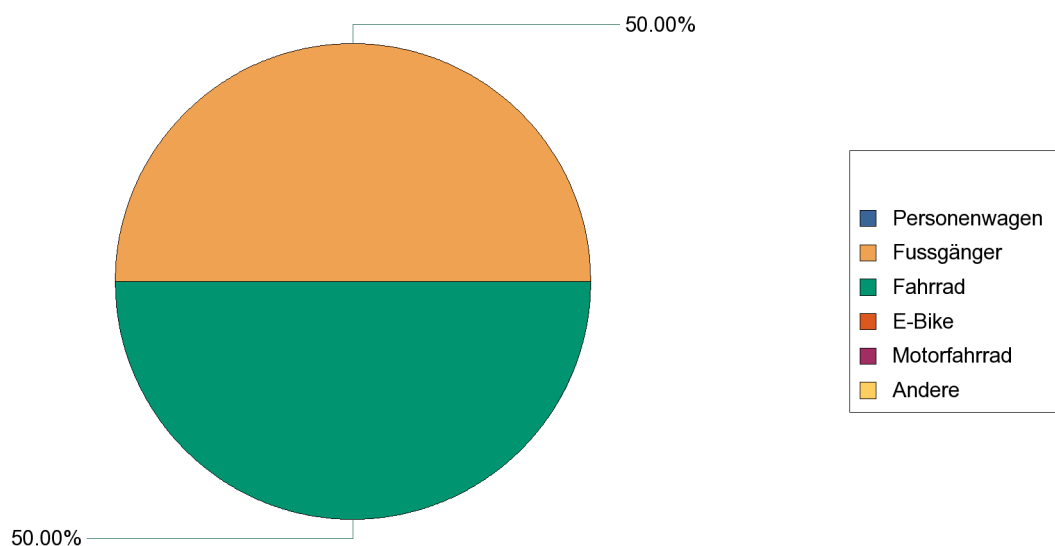


- Fussgänger
- Fahrrad
- Motorfahrrad



E5) Verunfallte Kinder (Personen unter 15 Jahren) nach Unfallfolgen und Verkehrsteilnahme, 2014												
	Getötete				Schwerverletzte				Leichtverletzte			
	2014	2013	Δ 14/13	Ø 09-13	2014	2013	Δ 14/13	Ø 09-13	2014	2013	Δ 14/13	Ø 09-13
Total	2	0	2	0	2	1	1	2	32	33	-1	33
Personenwagen	0	0	0	0	0	1	-1	1	11	18	-7	17
Fussgänger	1	0	1	0	1	0	1	1	5	5	0	7
Fahrrad	0	0	0	0	1	0	1	1	10	9	1	7
Fahrradlenker	0	0	0	0	1	0	1	1	10	9	1	6
Fahrradmitfahrer	0	0	0	0	0	0	0	0	0	0	0	0
E-Bike	0	0	0	0	0	0	0	0	0	0	0	0
E-Bikelenker	0	0	0	0	0	0	0	0	0	0	0	0
E-Bikemitfahrer	0	0	0	0	0	0	0	0	0	0	0	0
Motorfahrrad	0	0	0	0	0	0	0	0	4	1	3	1
Motorfahrradlenker	0	0	0	0	0	0	0	0	4	1	3	1
Motorfahrradmitfahrer	0	0	0	0	0	0	0	0	0	0	0	0
Andere	1	0	1	0	0	0	0	0	2	0	2	1
Lenker	0	0	0	0	0	0	0	0	0	0	0	0
Mitfahrer	1	0	1	0	0	0	0	0	2	0	2	1

Schwerverletzte Kinder nach Verkehrsteilnahme, 2014





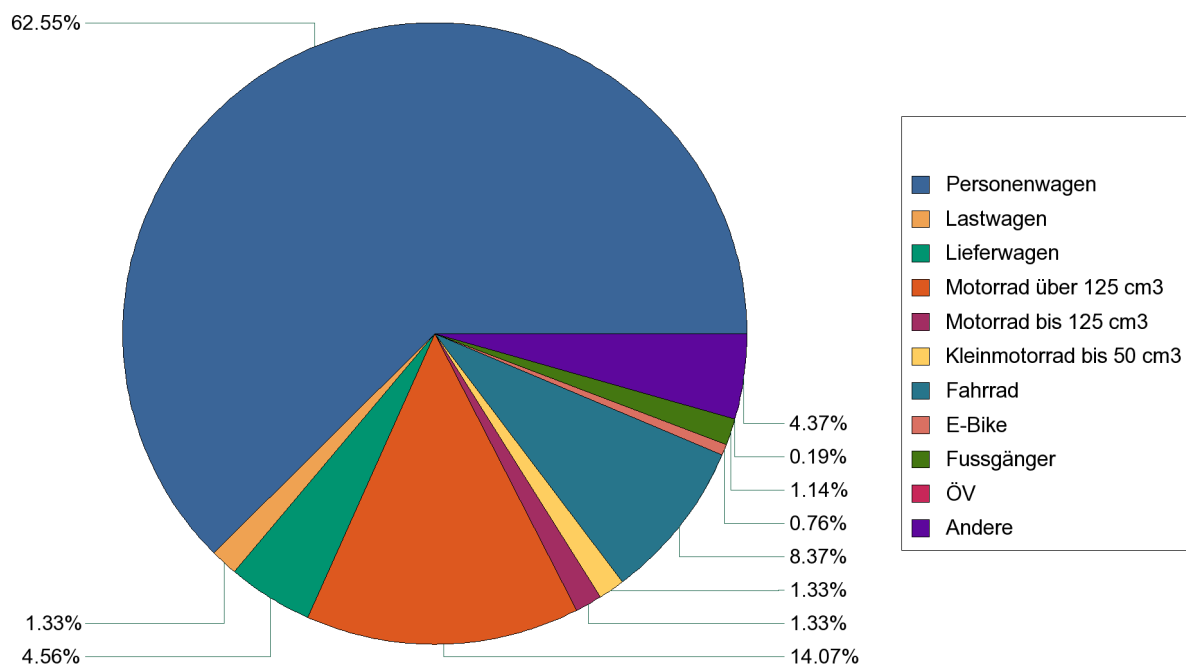
## E6) Hauptverursacher von Unfällen mit Personenschaden nach Verkehrsteilnahme und Alter, 2014

	Total	Personen- wagen	Last- wagen	Liefer- wagen	Motorrad über 125 cm <sup>3</sup>	Motorrad bis 125 cm <sup>3</sup>	Klein- motorrad bis 50 cm <sup>3</sup>	Fahrrad	E-Bike	Fuss- gänger	ÖV	Andere
Total	526	329	7	24	74	7	7	44	4	6	1	23
0-4	0	0	0	0	0	0	0	0	0	0	0	0
5	0	0	0	0	0	0	0	0	0	0	0	0
6	0	0	0	0	0	0	0	0	0	0	0	0
7	0	0	0	0	0	0	0	0	0	0	0	0
8	0	0	0	0	0	0	0	0	0	0	0	0
9	1	0	0	0	0	0	0	1	0	0	0	0
10	0	0	0	0	0	0	0	0	0	0	0	0
11	2	0	0	0	0	0	0	2	0	0	0	0
12	0	0	0	0	0	0	0	0	0	0	0	0
13	2	0	0	0	0	0	0	2	0	0	0	0
14	3	0	0	0	0	0	0	1	0	1	0	1
15	0	0	0	0	0	0	0	0	0	0	0	0
16	1	0	0	0	0	0	0	0	0	0	0	1
17	7	1	0	0	0	0	4	2	0	0	0	0
18	9	7	0	0	0	1	0	1	0	0	0	0
19	13	10	0	2	1	0	0	0	0	0	0	0
20	12	8	0	0	0	0	0	2	0	0	0	2
21	9	7	0	0	1	1	0	0	0	0	0	0
22	10	7	0	2	0	0	0	1	0	0	0	0
23	11	6	0	0	2	0	0	1	0	0	0	2
24	16	12	0	1	2	0	0	1	0	0	0	0
25-29	53	33	1	1	9	1	0	2	0	2	0	4
30-34	46	34	0	5	4	1	1	0	0	1	0	0
35-39	27	16	0	1	7	0	0	3	0	0	0	0
40-44	48	36	1	1	3	0	0	4	0	0	1	2
45-49	51	29	1	3	9	1	0	7	0	1	0	0
50-54	54	32	2	2	11	1	0	4	1	0	0	1
55-59	45	23	0	3	12	0	0	3	1	1	0	2
60-64	27	16	1	0	6	0	0	2	0	0	0	2
65-69	24	13	0	0	3	1	1	2	2	0	0	2
70-74	18	12	0	0	4	0	1	1	0	0	0	0
75-79	19	14	0	1	0	0	0	2	0	0	0	2
80-84	5	5	0	0	0	0	0	0	0	0	0	0
85-89	6	6	0	0	0	0	0	0	0	0	0	0
90-94	0	0	0	0	0	0	0	0	0	0	0	0
95-99	0	0	0	0	0	0	0	0	0	0	0	0
99+	0	0	0	0	0	0	0	0	0	0	0	0
unbekannt	7	2	1	2	0	0	0	0	0	0	0	2





# Hauptverursacher von Unfällen mit Personenschaden nach Verkehrsteilnahme (Total), 2014

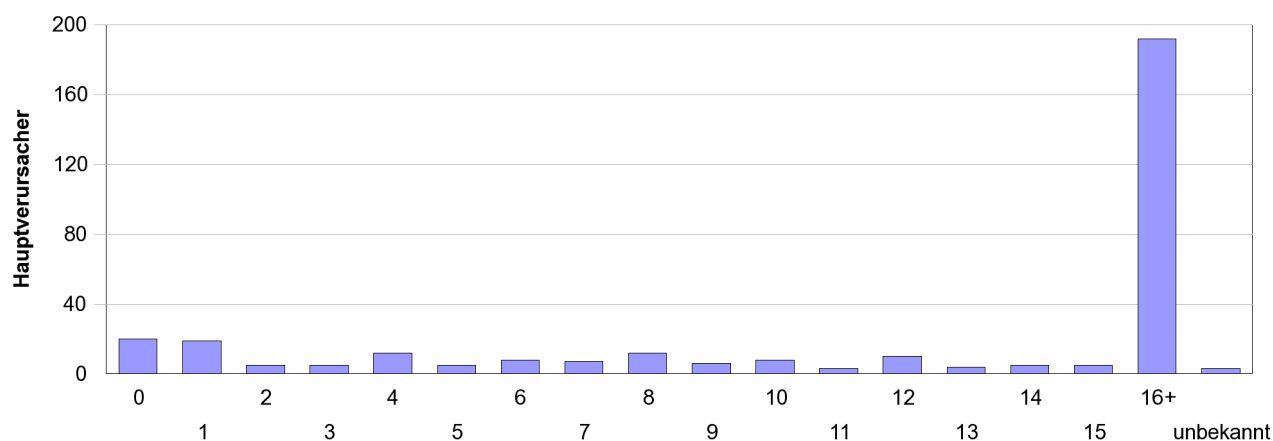




### E7) Hauptverursacher (Lenker) von Unfällen mit Personenschaden nach Verkehrsmittel und Führerausweisalter, 2014

	Total	Personen- wagen	Lastwagen	Liefer- wagen	Motorrad über 125 cm3	Motorrad bis 125 cm3	Klein- motorrad bis 50 cm3	ÖV	Andere
Total	520	329	7	24	74	7	7	1	71
0	38	20	0	1	8	2	4	0	3
1	24	19	0	1	4	0	0	0	0
2	7	5	0	0	1	1	0	0	0
3	11	5	0	3	1	1	0	0	1
4	13	12	0	0	0	0	1	0	0
5	9	5	1	0	3	0	0	0	0
6	14	8	0	1	4	0	1	0	0
7	12	7	0	1	2	0	0	0	2
8	16	12	0	1	3	0	0	0	0
9	7	6	0	0	1	0	0	0	0
10	11	8	0	0	1	0	0	0	2
11	7	3	0	1	2	0	0	0	1
12	12	10	0	1	1	0	0	0	0
13	6	4	0	1	0	0	0	1	0
14	7	5	0	0	1	1	0	0	0
15	8	5	0	1	2	0	0	0	0
16+	260	192	5	10	39	2	1	0	11
unbekannt	58	3	1	2	1	0	0	0	51

### Hauptverursacher von Unfällen mit Personenschaden mit Personenwagen nach Führerausweisalter, 2014

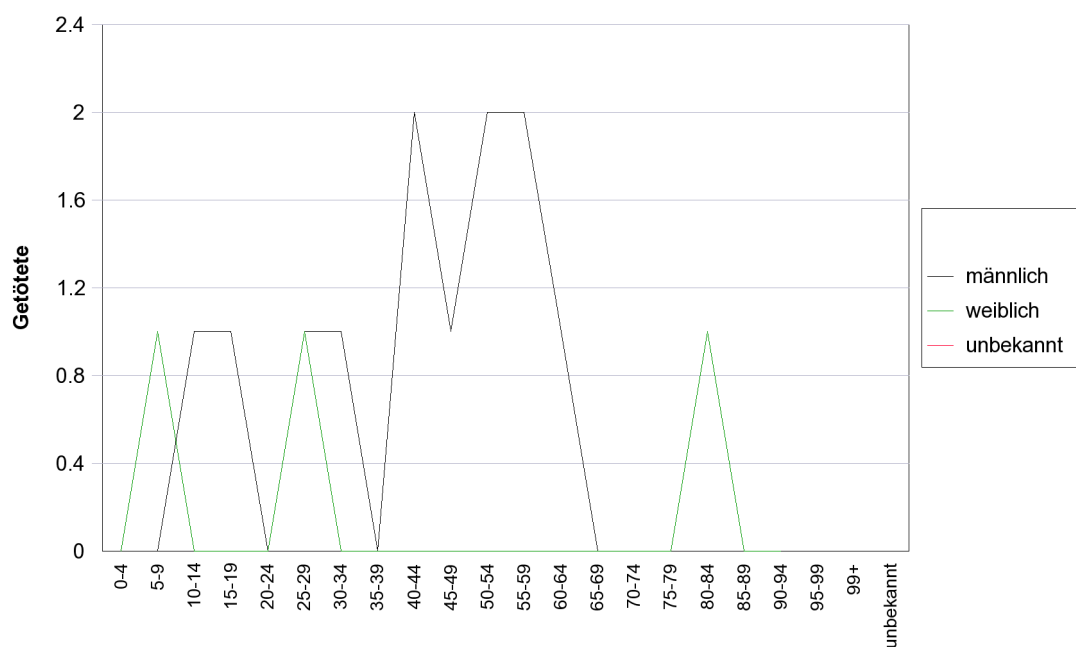




### E8\*) Verunfallte Personen nach Unfallfolgen, Geschlecht und Alter, 2014

	Getötete			Schwerverletzte			Leichtverletzte		
	männlich	weiblich	unbekannt	männlich	weiblich	unbekannt	männlich	weiblich	unbekannt
Total	13	3	0	61	15	0	366	237	0
0-4	0	0	0	1	0	0	2	4	0
5-9	0	1	0	0	0	0	9	1	0
10-14	1	0	0	1	0	0	11	5	0
15-19	1	0	0	2	0	0	31	14	0
20-24	0	0	0	7	2	0	33	17	0
25-29	1	1	0	5	2	0	39	30	0
30-34	1	0	0	3	0	0	27	20	0
35-39	0	0	0	2	0	0	26	18	0
40-44	2	0	0	4	1	0	25	22	0
45-49	1	0	0	4	2	0	35	19	0
50-54	2	0	0	5	4	0	38	23	0
55-59	2	0	0	14	1	0	29	15	0
60-64	1	0	0	5	0	0	16	10	0
65-69	0	0	0	1	2	0	17	16	0
70-74	0	0	0	3	0	0	14	13	0
75-79	0	0	0	2	0	0	10	5	0
80-84	1	1	0	1	1	0	3	3	0
85-89	0	0	0	0	0	0	1	2	0
90-94	0	0	0	1	0	0	0	0	0
95-99	0	0	0	0	0	0	0	0	0
99+	0	0	0	0	0	0	0	0	0
unbekannt	0	0	0	0	0	0	0	0	0

Getötete Personen nach Geschlecht und Alter, 2014



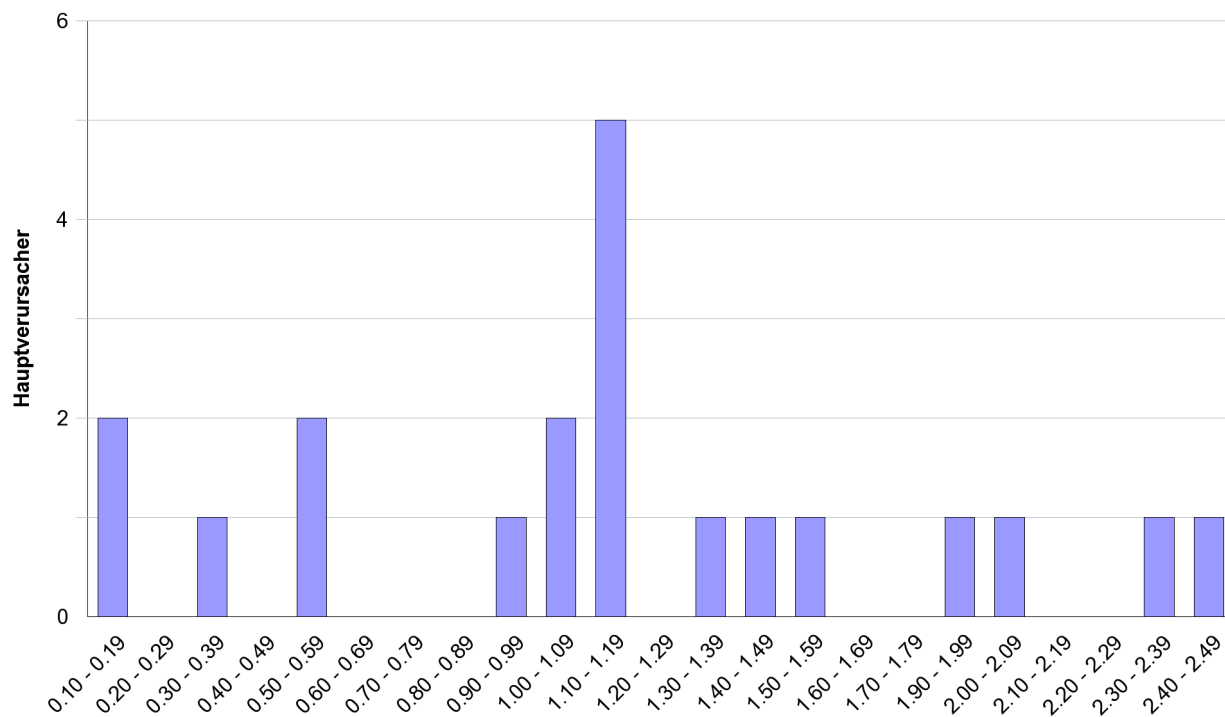


**E9\*) Hauptverursacher von Unfällen mit Personenschaden nach Verkehrsteilnahme und Alkoholkonzentration (Atemtest in Promille), 2014**

[illegible]



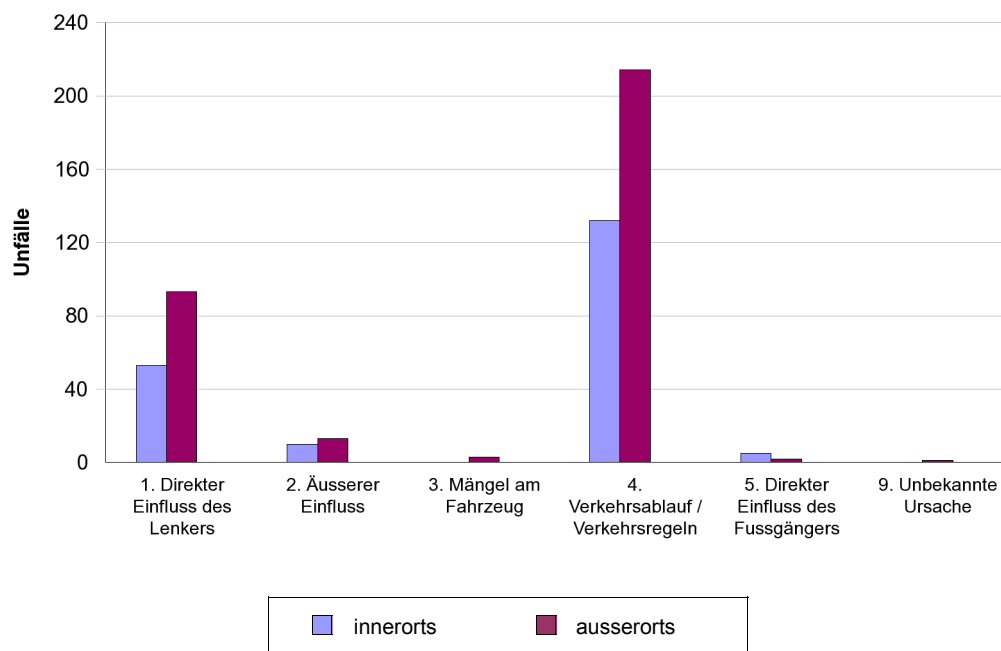
Hauptverursacher von Unfällen mit Personenschaden mit Personenwagen nach Alkoholwert  
(Atemtest in Promille), 2014



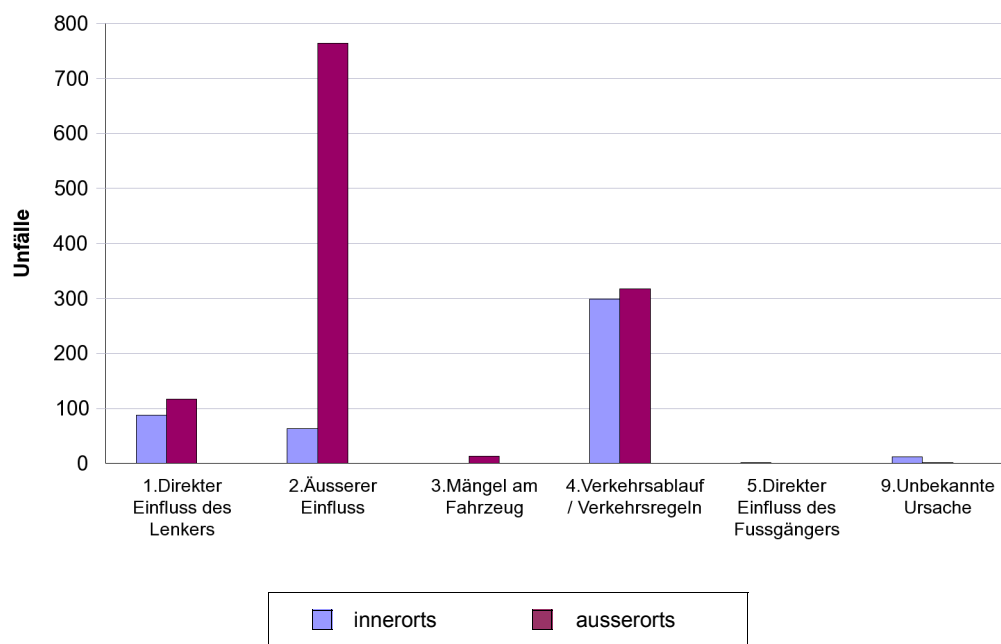


<b>F1) Unfälle nach Unfallfolgen, Ortslage (ausserorts inkl. Autobahn) und Hauptursache, 2014</b>							
	<b>Total</b>			<b>mit Personenschaden</b>		<b>mit Sachschaden</b>	
	<b>Total</b>	<b>innerorts</b>	<b>ausser-orts</b>	<b>innerorts</b>	<b>ausser-orts</b>	<b>innerorts</b>	<b>ausser-orts</b>
Total	2'202	663	1'539	200	326	463	1'213
1. Direkter Einfluss des Lenkers	351	141	210	53	93	88	117
11. Zustand / Absicht des Lenkers	100	32	68	11	23	21	45
12. Beeinträchtigte Sicht des Lenkers	0	0	0	0	0	0	0
13. Nichtbeachten von Zeichengebung oder Signalisation	158	70	88	27	44	43	44
14. Missachten der Lichtsignale	6	2	4	1	1	1	3
15. Mangelhafte Bedienung des Fahrzeuges	32	13	19	6	14	7	5
16. Ladung / Besetzung des Fahrzeuges	10	3	7	1	2	2	5
17. Unaufmerksamkeit und Ablenkung	45	21	24	7	9	14	15
2. Äusserer Einfluss	850	73	777	10	13	63	764
21. Mangel an der Strassenanlage	8	8	0	6	0	2	0
22. Momentan äusserer Einfluss	23	4	19	1	4	3	15
23. Einfluss durch Dritte	819	61	758	3	9	58	749
3. Mängel am Fahrzeug	16	0	16	0	3	0	13
31. Mangelhafter Unterhalt des Fahrzeuges	3	0	3	0	1	0	2
32. Technische Defekte am Fahrzeug	13	0	13	0	2	0	11
4. Verkehrsablauf / Verkehrsregeln	963	431	532	132	214	299	318
41. Geschwindigkeit	351	50	301	14	132	36	169
42. Links- / Rechtsfahren und Einspuren	156	66	90	13	29	53	61
43. Überholen (Situation)	7	0	7	0	3	0	4
44. Überholen (Verkehrsablauf)	53	10	43	5	13	5	30
45. Missachten des Vortrittsrechts	202	135	67	74	26	61	41
46. Andere Fahrbewegungen	185	162	23	21	10	141	13
47. Fahrrad- und Motorfahrradverkehr	9	8	1	5	1	3	0
48. Fahrzeugähnliche Geräte (FäG)	0	0	0	0	0	0	0
5. Direkter Einfluss des Fussgängers	8	6	2	5	2	1	0
51. Zustand des Fussgängers	0	0	0	0	0	0	0
52. Einfluss / Verhalten des Fussgängers	8	6	2	5	2	1	0
9. Unbekannte Ursache	14	12	2	0	1	12	1
91. Unbekannte Ursache	14	12	2	0	1	12	1

### Unfälle mit Personenschaden nach Ortslage und Hauptursache, 2014



### Unfälle mit Sachschaden nach Ortslage und Hauptursache, 2014

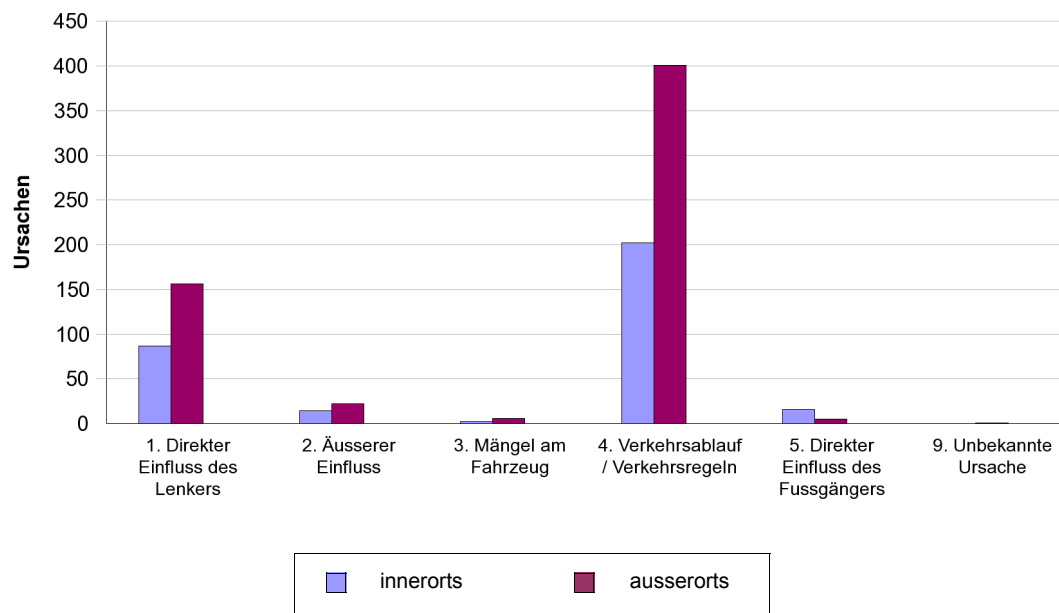




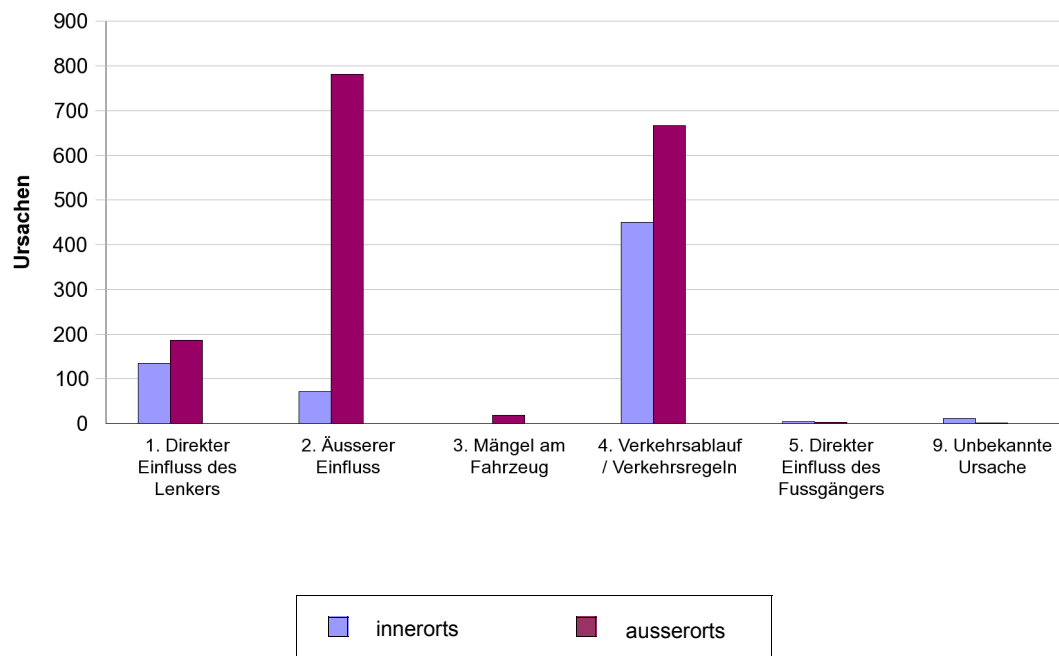
<b>F2) Häufigkeit der Ursachen in Unfällen nach Unfallfolgen und Ortslage (ausserorts inkl. Autobahn, Mehrfachnennungen möglich), 2014</b>							
	Total			in Unfällen mit Personenschaden		in Unfällen mit Sachschaden	
	Total	innerorts	ausser-orts	innerorts	ausser-orts	innerorts	ausser-orts
Total	3'244	995	2'249	321	591	674	1'658
1. Direkter Einfluss des Lenkers	565	222	343	87	156	135	187
11. Zustand / Absicht des Lenkers	181	69	112	26	37	43	75
12. Beeinträchtigte Sicht des Lenkers	4	3	1	1	1	2	0
13. Nichtbeachten von Zeichengebung oder Signalisation	185	82	103	33	52	49	51
14. Missachten der Lichtsignale	7	3	4	1	1	2	3
15. Mangelhafte Bedienung des Fahrzeuges	73	29	44	14	29	15	15
16. Ladung / Besetzung des Fahrzeuges	15	4	11	1	4	3	7
17. Unaufmerksamkeit und Ablenkung	100	32	68	11	32	21	36
2. Äusserer Einfluss	889	86	803	14	22	72	781
21. Mangel an der Strassenanlage	12	12	0	8	0	4	0
22. Momentan äusserer Einfluss	46	10	36	2	11	8	25
23. Einfluss durch Dritte	831	64	767	4	11	60	756
3. Mängel am Fahrzeug	26	2	24	2	6	0	18
31. Mangelhafter Unterhalt des Fahrzeuges	10	2	8	2	4	0	4
32. Technische Defekte am Fahrzeug	16	0	16	0	2	0	14
4. Verkehrsablauf / Verkehrsregeln	1'721	653	1'068	202	401	451	667
41. Geschwindigkeit	685	120	565	37	204	83	361
42. Links- / Rechtsfahren und Einspuren	326	105	221	21	79	84	142
43. Überholen (Situation)	34	2	32	2	12	0	20
44. Überholen (Verkehrsablauf)	64	10	54	5	14	5	40
45. Missachten des Vortrittsrechts	224	151	73	83	30	68	43
46. Andere Fahrbewegungen	373	251	122	44	61	207	61
47. Fahrrad- und Motorfahrradverkehr	13	12	1	8	1	4	0
48. Fahrzeugähnliche Geräte (FäG)	2	2	0	2	0	0	0
5. Direkter Einfluss des Fussgängers	28	20	8	16	5	4	3
51. Zustand des Fussgängers	9	6	3	4	1	2	2
52. Einfluss / Verhalten des Fussgängers	19	14	5	12	4	2	1
9. Unbekannte Ursache	15	12	3	0	1	12	2
91. Unbekannte Ursache	15	12	3	0	1	12	2



### Häufigkeit der Ursachen in Unfällen mit Personenschaden nach Ortslage, 2014



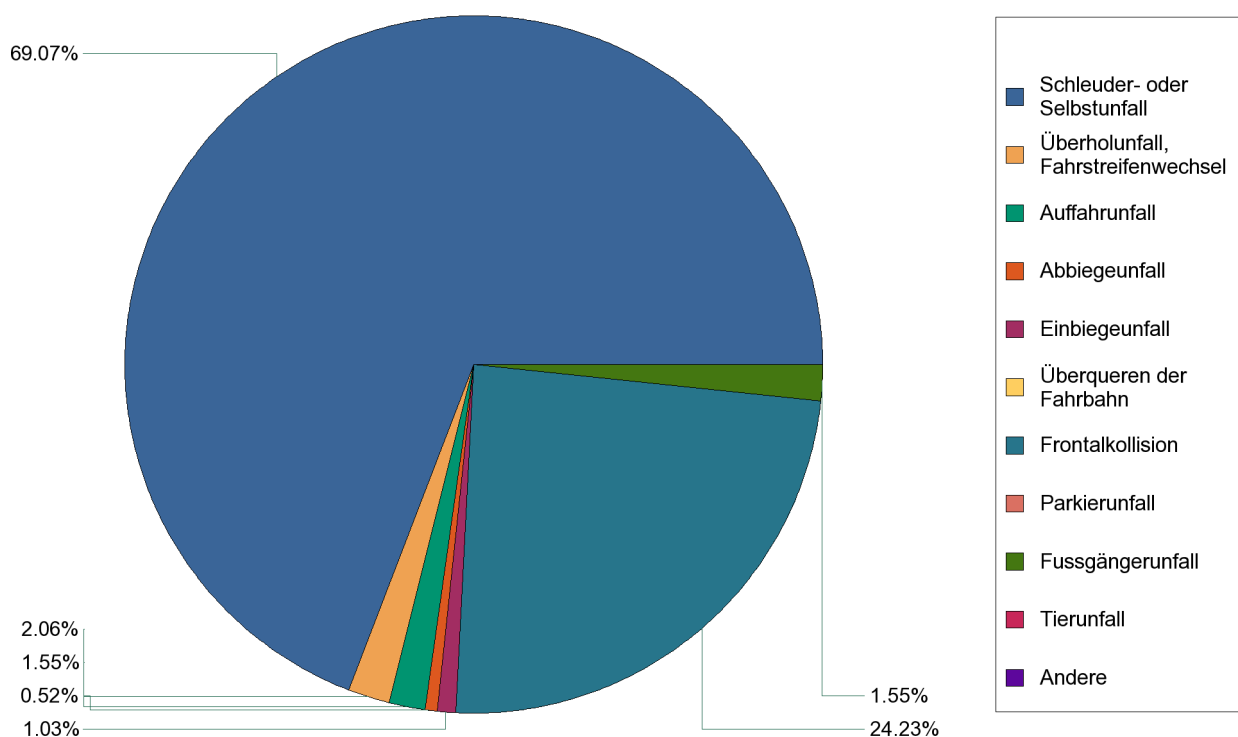
### Häufigkeit der Ursachen in Unfällen mit Sachschaden nach Ortslage, 2014





F3) Unfälle mit der Ursachenuntergruppe Geschwindigkeit (41) nach Unfallfolgen und Unfalltypengruppen, 2014												
	Total				mit Personenschaden				mit Sachschaden			
	2014	2013	Δ 14-13	Ø 09-13	2014	2013	Δ 14-13	Ø 09-13	2014	2013	Δ 14-13	Ø 09-13
Total	522	604	-82	529	194	200	-6	174	328	404	-76	355
0 Schleuder- oder Selbstunfall	348	406	-58	376	134	128	6	117	214	278	-64	260
1 Überholunfall, Fahrstreifenwechsel	10	7	3	7	4	2	2	2	6	5	1	5
2 Auffahrunfall	20	30	-10	21	3	14	-11	10	17	16	1	12
3 Abbiegeunfall	2	1	1	1	1	0	1	0	1	1	0	1
4 Einbiegeunfall	6	17	-11	9	2	4	-2	2	4	13	-9	7
5 Überqueren der Fahrbahn	2	2	0	3	0	1	-1	1	2	1	1	2
6 Frontalkollision	113	114	-1	97	47	44	3	37	66	70	-4	60
7 Parkierunfall	4	6	-2	3	0	0	0	0	4	6	-2	3
8 Fussgängerunfall	3	7	-4	6	3	6	-3	5	0	1	-1	1
9 Tierunfall	14	13	1	5	0	0	0	0	14	13	1	5
00 Andere	0	1	-1	1	0	1	-1	1	0	0	0	0

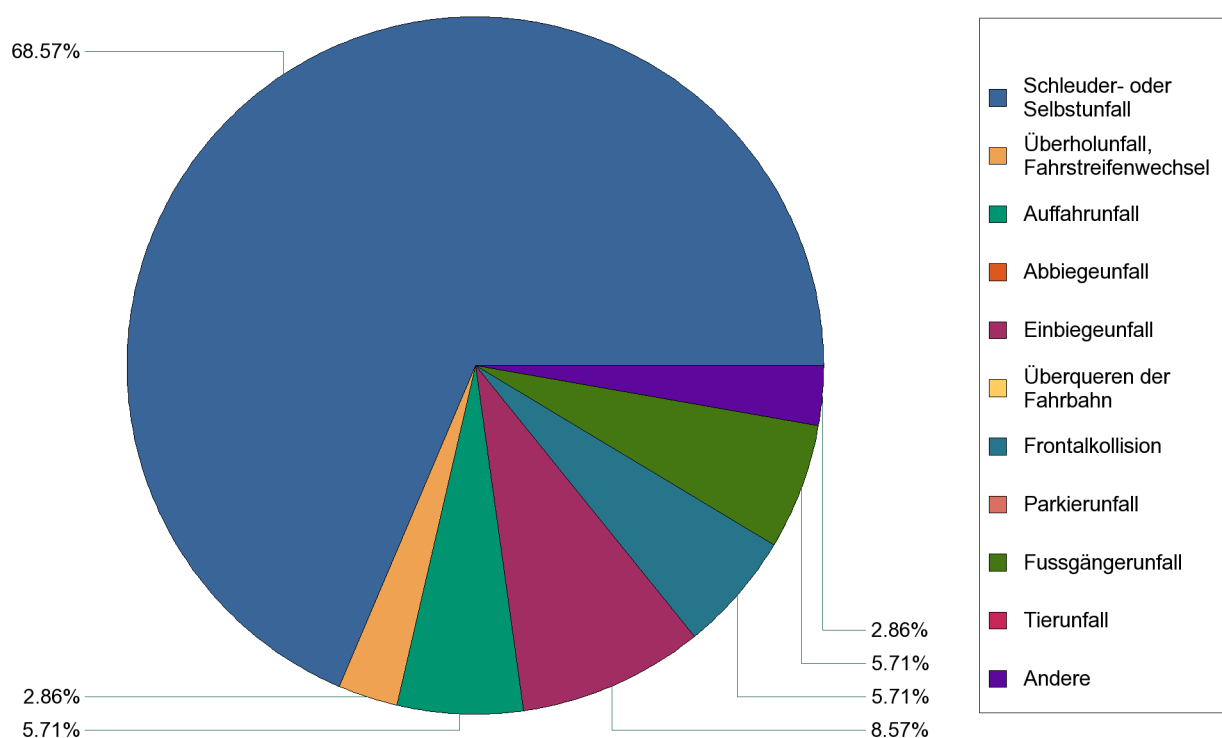
Unfälle mit Personenschaden und der Ursachenuntergruppe Geschwindigkeit nach Unfalltypengruppen, 2014





F4) Unfälle mit der Ursache Alkohol (1101, 5101) nach Unfallfolgen und Unfalltypengruppen, 2014												
	Total				mit Personenschaden				mit Sachschaden			
	2014	2013	Δ 14-13	Ø 09-13	2014	2013	Δ 14-13	Ø 09-13	2014	2013	Δ 14-13	Ø 09-13
Total	110	144	-34	149	35	45	-10	48	75	99	-24	101
0 Schleuder- oder Selbstunfall	71	90	-19	99	24	26	-2	31	47	64	-17	69
1 Überholunfall, Fahrstreifenwechsel	5	3	2	4	1	1	0	1	4	2	2	3
2 Auffahrunfall	4	14	-10	15	2	1	1	3	2	13	-11	12
3 Abbiegeunfall	2	0	2	1	0	0	0	0	2	0	2	1
4 Einbiegeunfall	4	3	1	4	3	1	2	2	1	2	-1	2
5 Überqueren der Fahrbahn	0	2	-2	2	0	1	-1	1	0	1	-1	1
6 Frontalkollision	7	18	-11	12	2	8	-6	4	5	10	-5	8
7 Parkierunfall	10	7	3	4	0	1	-1	0	10	6	4	4
8 Fussgängerunfall	3	5	-2	6	2	5	-3	6	1	0	1	1
9 Tierunfall	2	1	1	1	0	0	0	0	2	1	1	1
00 Andere	2	1	1	1	1	1	0	0	1	0	1	0

Unfälle mit Personenschaden und der Ursache Alkohol nach Unfalltypengruppen, 2014





### F5) Unfälle mit der Ursachenuntergruppe Unaufmerksamkeit und Ablenkung (17) nach Unfallfolgen und Unfalltypengruppen, 2014

	Total				mit Personenschaden				mit Sachschaden			
	2014	2013	Δ 14-13	Ø 09-13	2014	2013	Δ 14-13	Ø 09-13	2014	2013	Δ 14-13	Ø 09-13
Total	99	96	3	314	43	35	8	117	56	61	-5	197
0 Schleuder- oder Selbstunfall	63	63	0	126	25	23	2	39	38	40	-2	87
1 Überholunfall, Fahrstreifenwechsel	0	4	-4	15	0	1	-1	4	0	3	-3	11
2 Auffahrunfall	7	2	5	92	5	2	3	39	2	0	2	53
3 Abbiegeunfall	1	0	1	8	0	0	0	3	1	0	1	5
4 Einbiegeunfall	0	2	-2	22	0	1	-1	10	0	1	-1	12
5 Überqueren der Fahrbahn	0	0	0	5	0	0	0	2	0	0	0	2
6 Frontalkollision	12	9	3	23	6	4	2	9	6	5	1	15
7 Parkierunfall	5	12	-7	9	0	0	0	0	5	12	-7	9
8 Fussgängerunfall	7	4	3	12	6	4	2	10	1	0	1	1
9 Tierunfall	2	0	2	0	0	0	0	0	2	0	2	0
00 Andere	2	0	2	1	1	0	1	1	1	0	1	1

### Unfälle mit Personenschaden und der Ursachenuntergruppe Unaufmerksamkeit und Ablenkung nach Unfalltypengruppen, 2014

